

浸水深マップ1 矢作川が氾濫したら

この図は、矢作川水系矢作川洪水浸水想定区域図を基に、矢作川流域におよそ1000年に一度の確率で降る大雨によって、浸水が予想される範囲やその深さを示したものです。

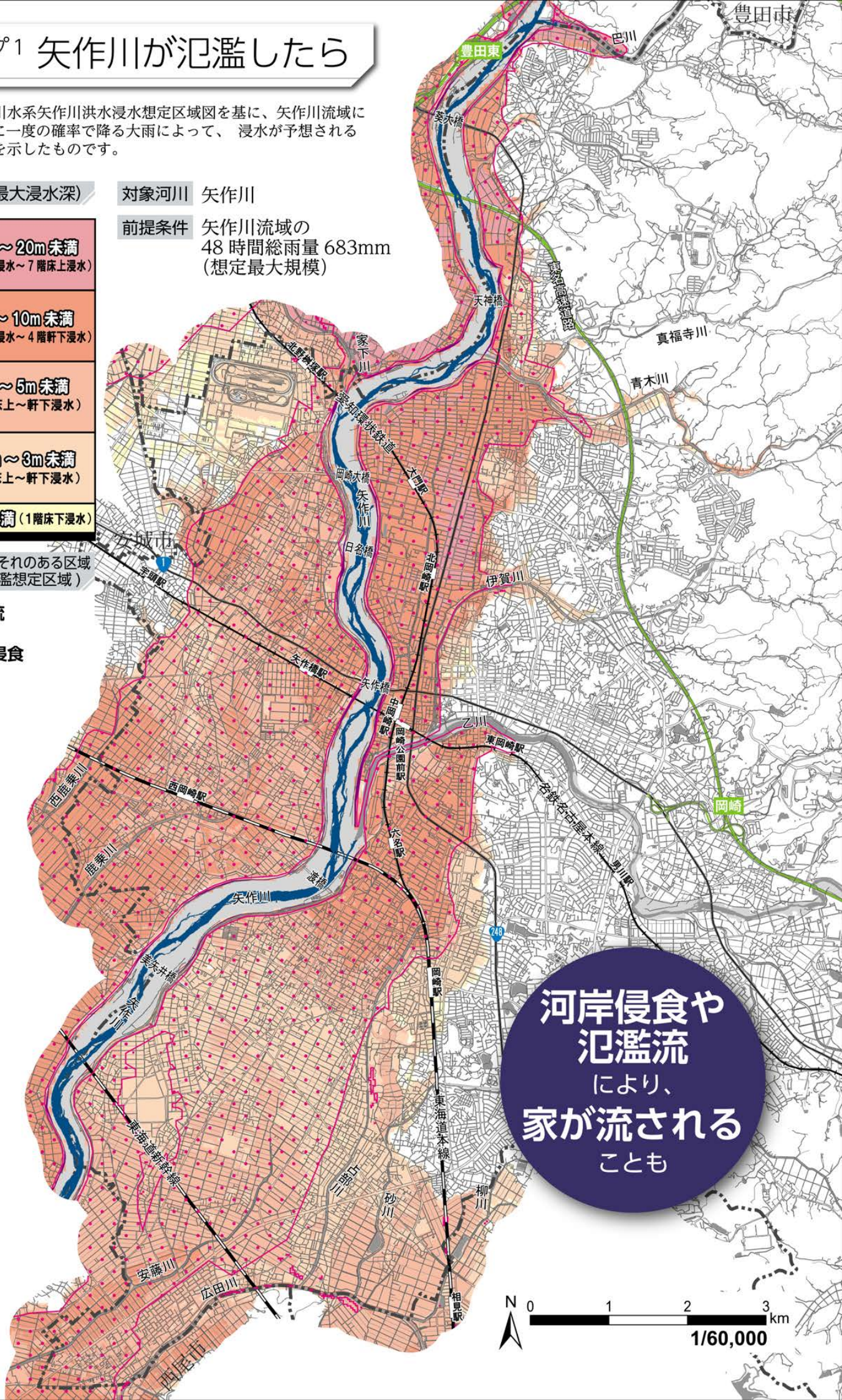
浸水の深さ (最大浸水深)



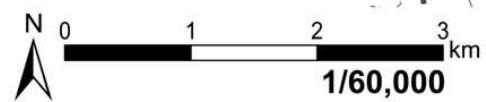
対象河川 矢作川

前提条件 矢作川流域の
48時間総雨量 683mm
(想定最大規模)

家屋が倒壊するおそれのある区域
(家屋倒壊等氾濫想定区域)



河岸侵食や
氾濫流
により、
家が流される
ことも



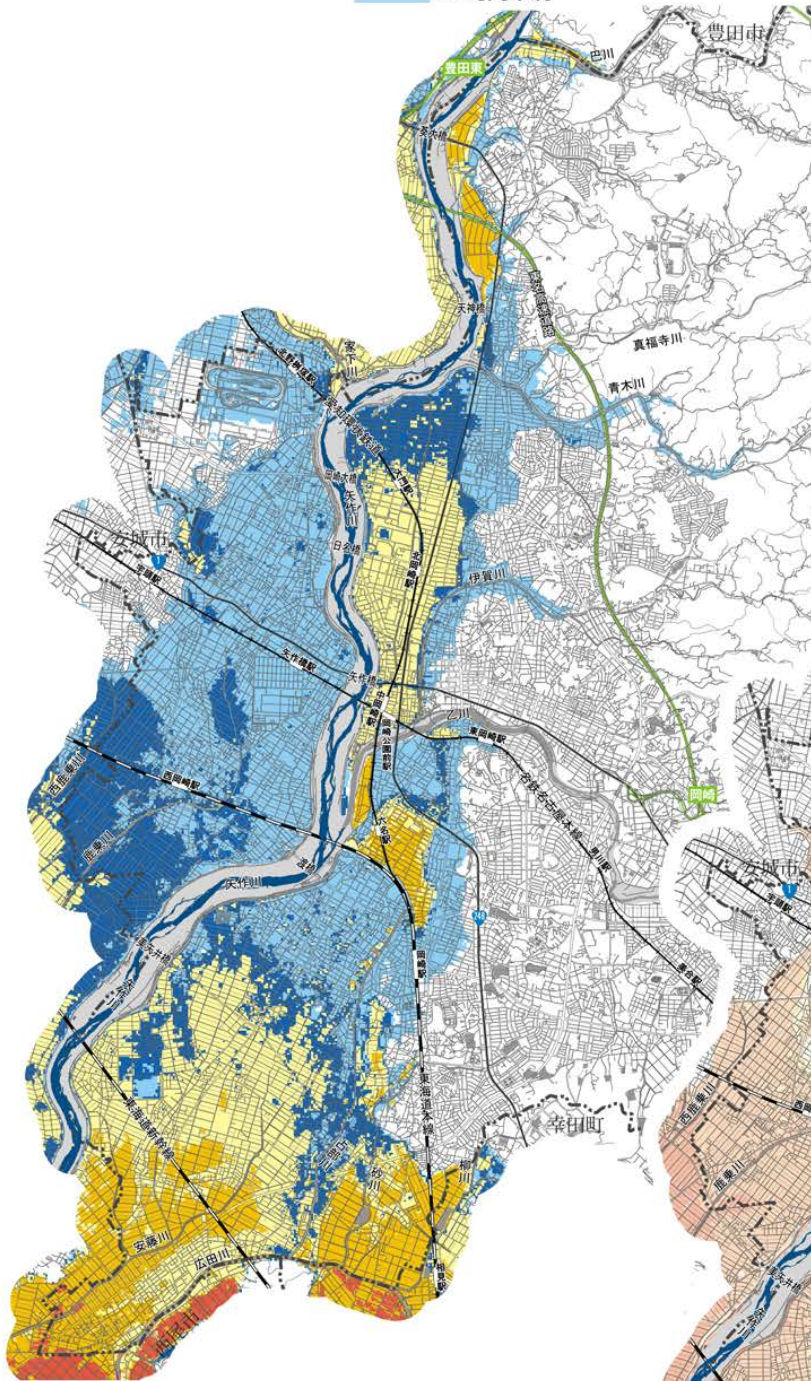
この図は、矢作川水系矢作川洪水浸水想定区域図を基に、矢作川流域におよそ1000年に一度の確率で降る大雨によって、浸水が続く長さを示したものです。

前提条件

矢作川流域の
48時間総雨量 683mm
(想定最大規模)

**浸水が続く長さ
(浸水継続時間)**

- 1週間～2週間未満
- 3日～1週間未満
- 1日～3日未満
- 12時間～1日未満
- 12時間未満



この図は、矢作川水系矢作川洪水浸水想定区域図を基に、矢作川流域に150年に一度の確率で降る大雨によって、浸水が予想される範囲やその深さを示したものです。

前提条件

矢作川流域の
48時間総雨量 321mm (計画規模)

浸水の深さ (最大浸水深)

- 3・4階** **5m～10m未満**
(3階床上浸水～4階軒下浸水)
- 2階** **3m～5m未満**
(2階床上～軒下浸水)
- 1階** **0.5m～3m未満**
(1階床上～軒下浸水)
- 1階床下** **0.5m未満** (1階床下浸水)

