

# 浸水深マップ2 乙川が氾濫したら

## 対象河川

乙川、伊賀川、山綱川、竜泉寺川、鉢地川、男川、夏山川、鳥川、乙女川、雨山川

この図は、矢作川水系乙川流域浸水予想図を基に、乙川流域におよそ1000年に一度の確率で降る大雨によって、浸水が予想される範囲やその深さを示したものです。

## 前提条件

乙川流域の48時間総雨量785mm  
(想定最大規模)

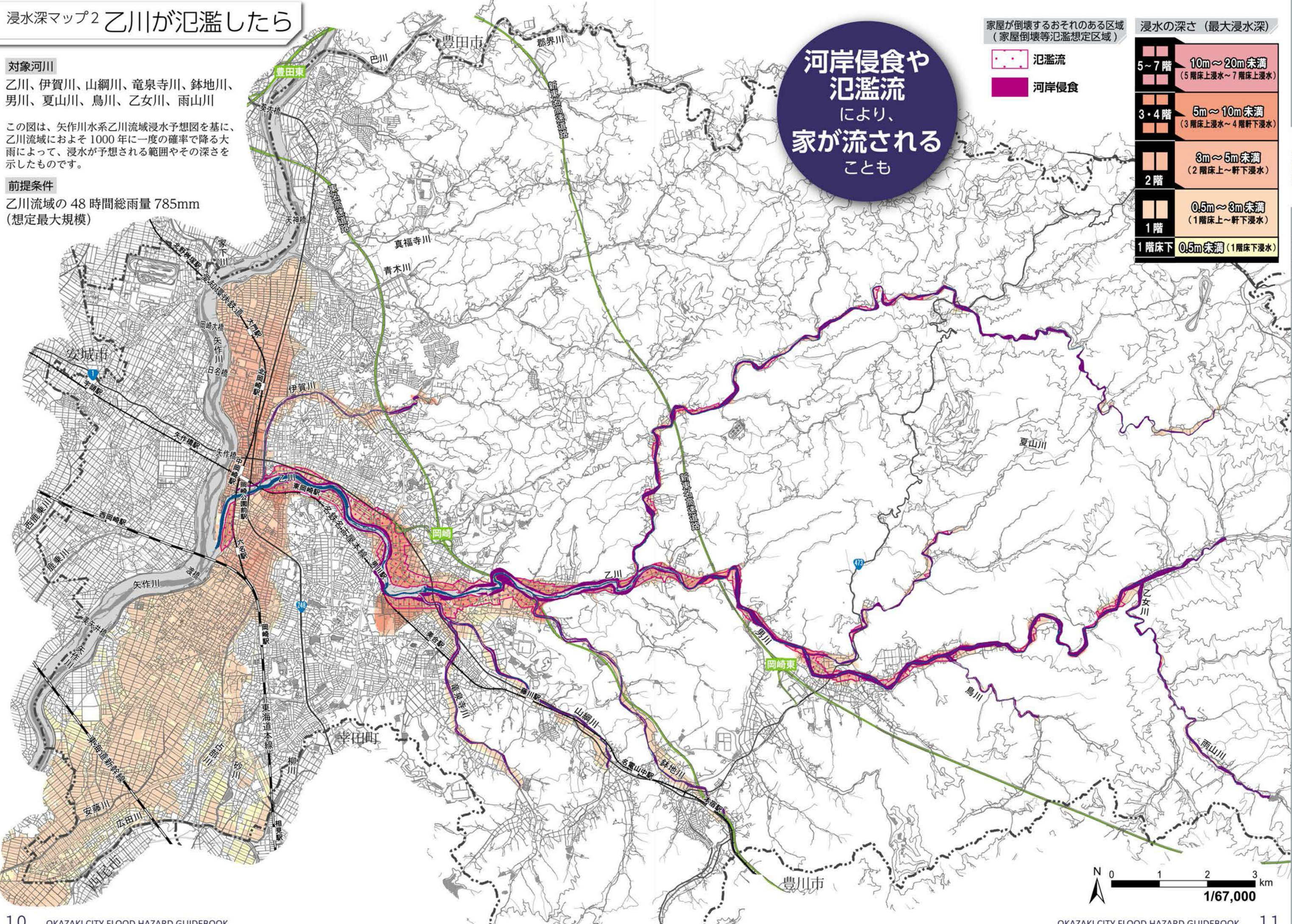
**河岸侵食や  
氾濫流  
により、  
家が流される  
ことも**

家が倒壊するおそれのある区域  
(家屋倒壊等氾濫想定区域)

氾濫流  
河岸侵食

浸水の深さ (最大浸水深)

5~7階	10m~20m未満 (5階床上浸水~7階床上浸水)
3~4階	5m~10m未満 (3階床上浸水~4階軒下浸水)
2階	3m~5m未満 (2階床上~軒下浸水)
1階	0.5m~3m未満 (1階床上~軒下浸水)
1階床下	0.5m未満 (1階床下浸水)



どうなる

乙川が氾濫したら

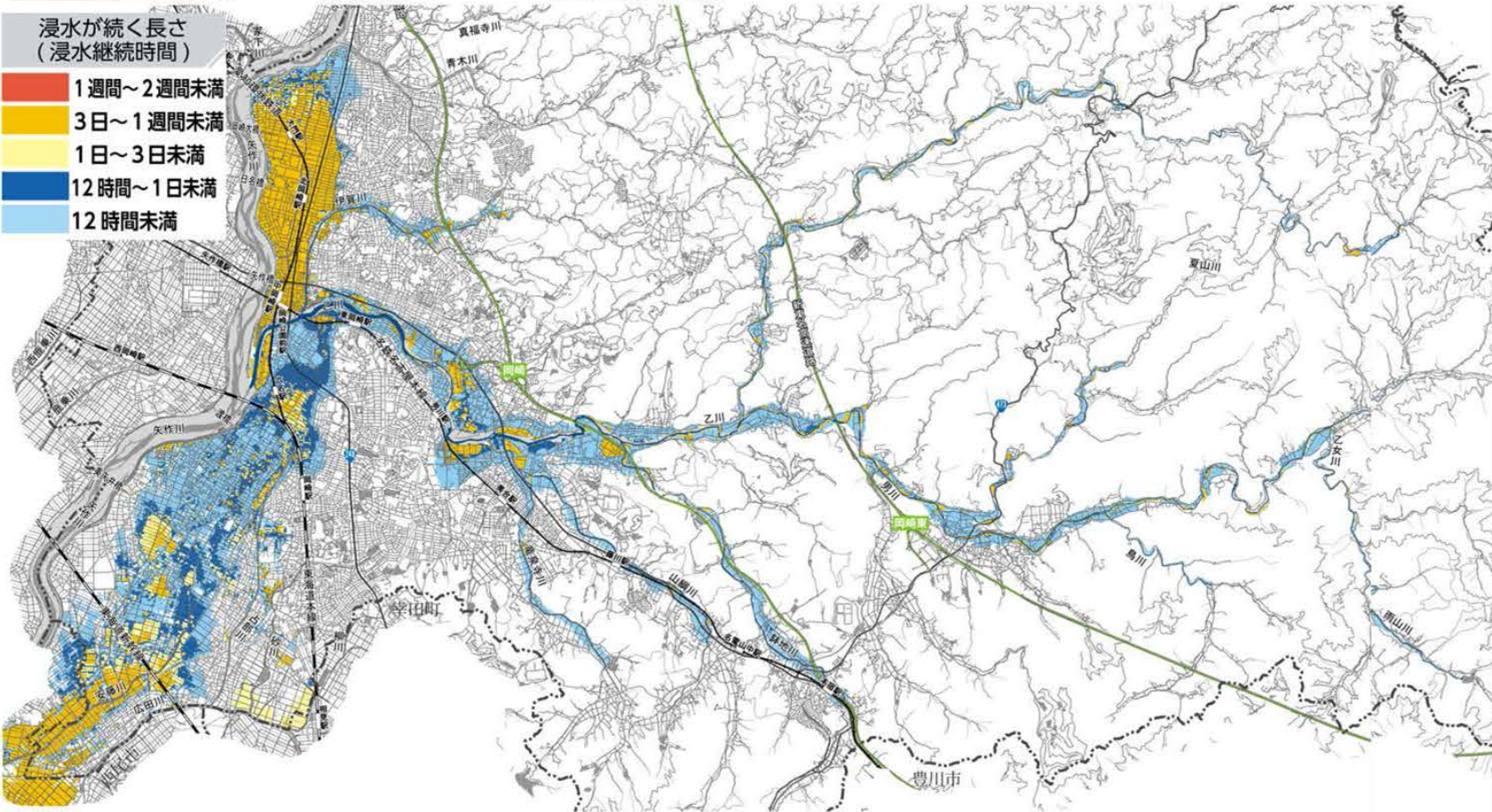


## 浸水深マップ2 乙川が氾濫したら

対象河川 乙川、伊賀川、山綱川、竜泉寺川、鉢地川、男川、夏山川、鳥川、乙女川、雨山川

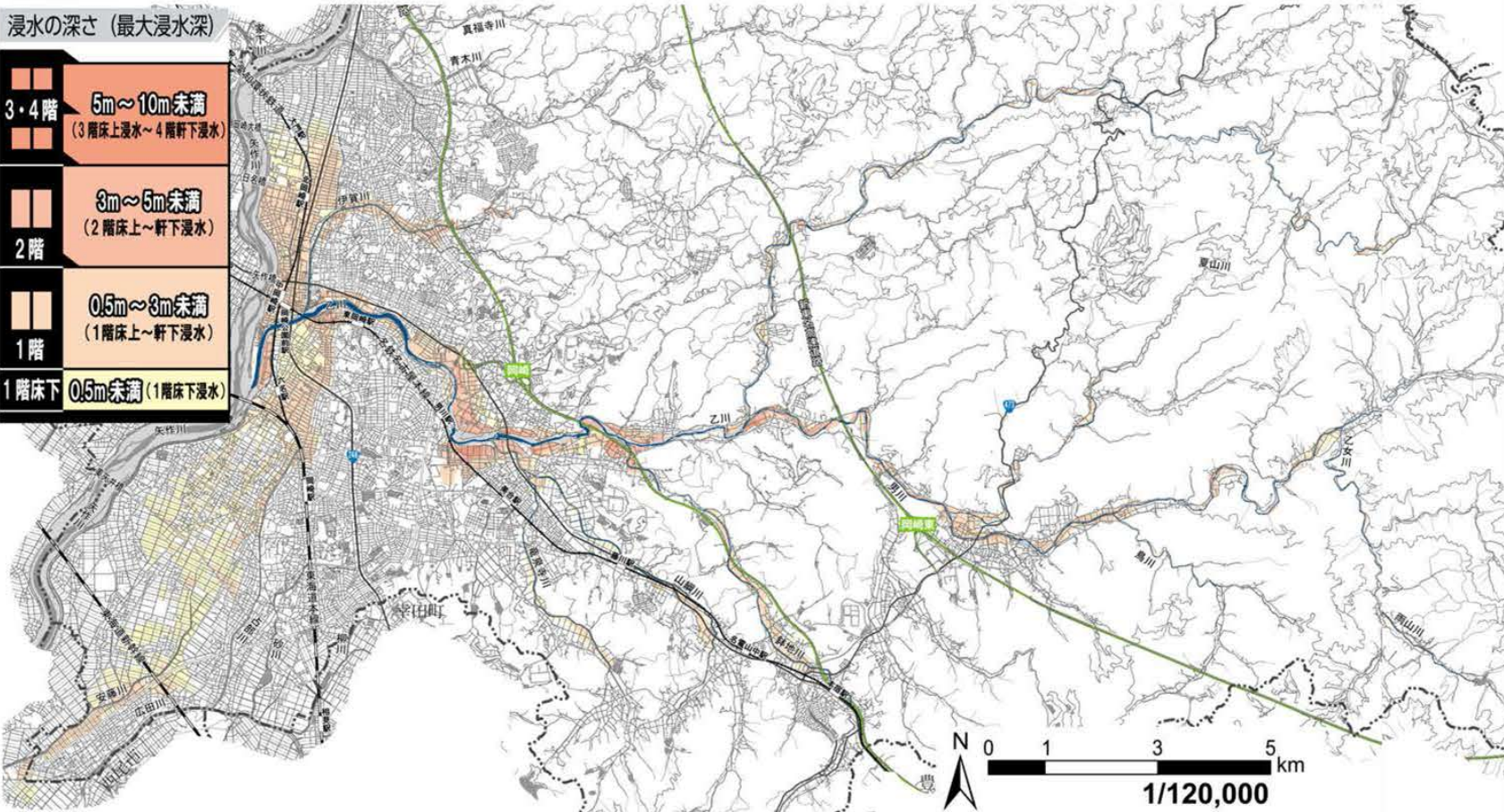
この図は、矢作川水系乙川流域浸水予想図を基に、乙川流域におよそ1000年に一度の確率で降る大雨によって、浸水が続く長さを示したものです。

前提条件 乙川流域の48時間総雨量785mm(想定最大規模)



この図は、矢作川水系乙川流域浸水予想図を基に、乙川流域に100年に一度の確率で降る大雨によって、浸水が予想される範囲やその深さを示したものです。

前提条件 乙川流域の48時間総雨量388mm(計画規模)



## 浸水深マップ3 広田川が氾濫したら

対象河川 広田川、安藤川、占部川、砂川

この図は、矢作川水系矢作古川・広田川流域浸水予想図を基に、広田川流域におよそ1000年に一度の確率で降る大雨によって、浸水が予想される範囲やその深さを示したものです。

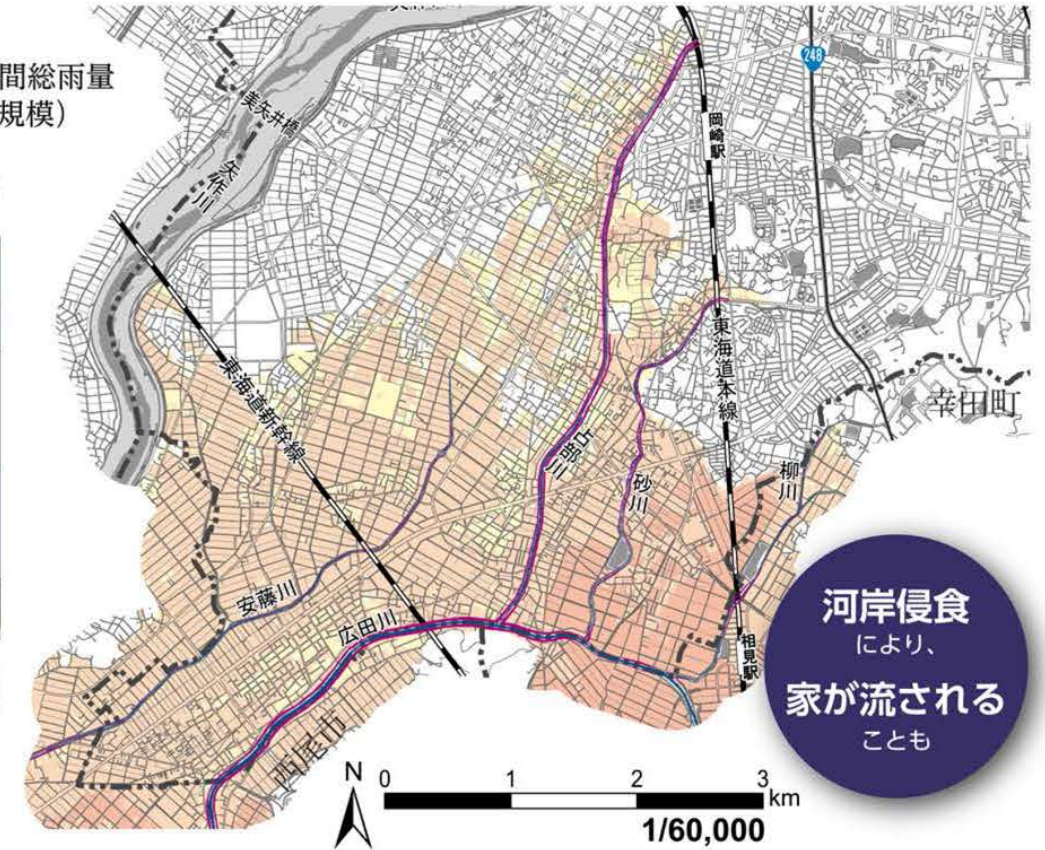
前提条件  
広田川流域の24時間総雨量770mm(想定最大規模)

浸水の深さ(最大浸水深)



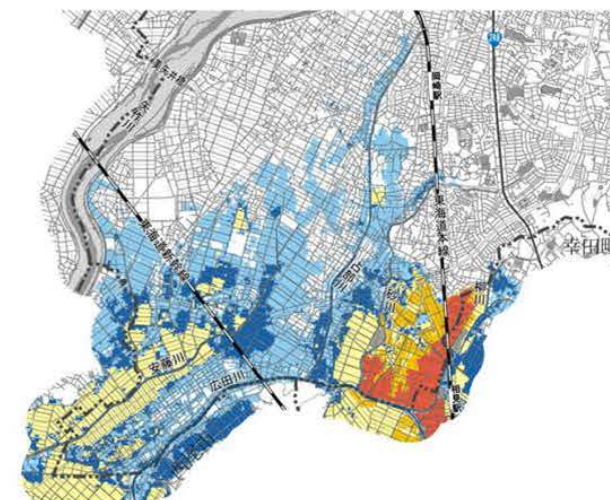
家屋が倒壊するおそれのある区域  
(家屋倒壊等氾濫想定区域)

河岸侵食



この図は、矢作川水系矢作古川・広田川流域浸水予想図を基に、広田川流域におよそ1000年に一度の確率で降る大雨によって、浸水が続く長さを示したものです。

前提条件  
広田川流域の24時間総雨量770mm(想定最大規模)



この図は、矢作川水系矢作古川・広田川流域浸水予想図を基に、広田川流域に50年に一度の確率で降る大雨によって、浸水が予想される範囲やその深さを示したものです。

前提条件  
広田川流域の24時間総雨量270mm(計画規模)

