

浸水深マップ4 青木川流域、巴川流域、家下川流域の河川が氾濫したら

この図は、矢作川水系矢作川中流支川浸水予想図を基に、青木川流域、巴川流域、家下川流域におよそ1000年に一度の確率で降る大雨によって、浸水が予想される範囲やその深さを示したものです。

対象河川 青木川流域河川（青木川・真福寺川）、巴川流域河川（巴川・郡界川）、家下川流域河川（家下川）

前提条件 青木川流域の24時間総雨量814mm（想定最大規模）、巴川流域（郡界川等）の24時間総雨量640mm（想定最大規模）、家下川流域の24時間総雨量836mm（想定最大規模）

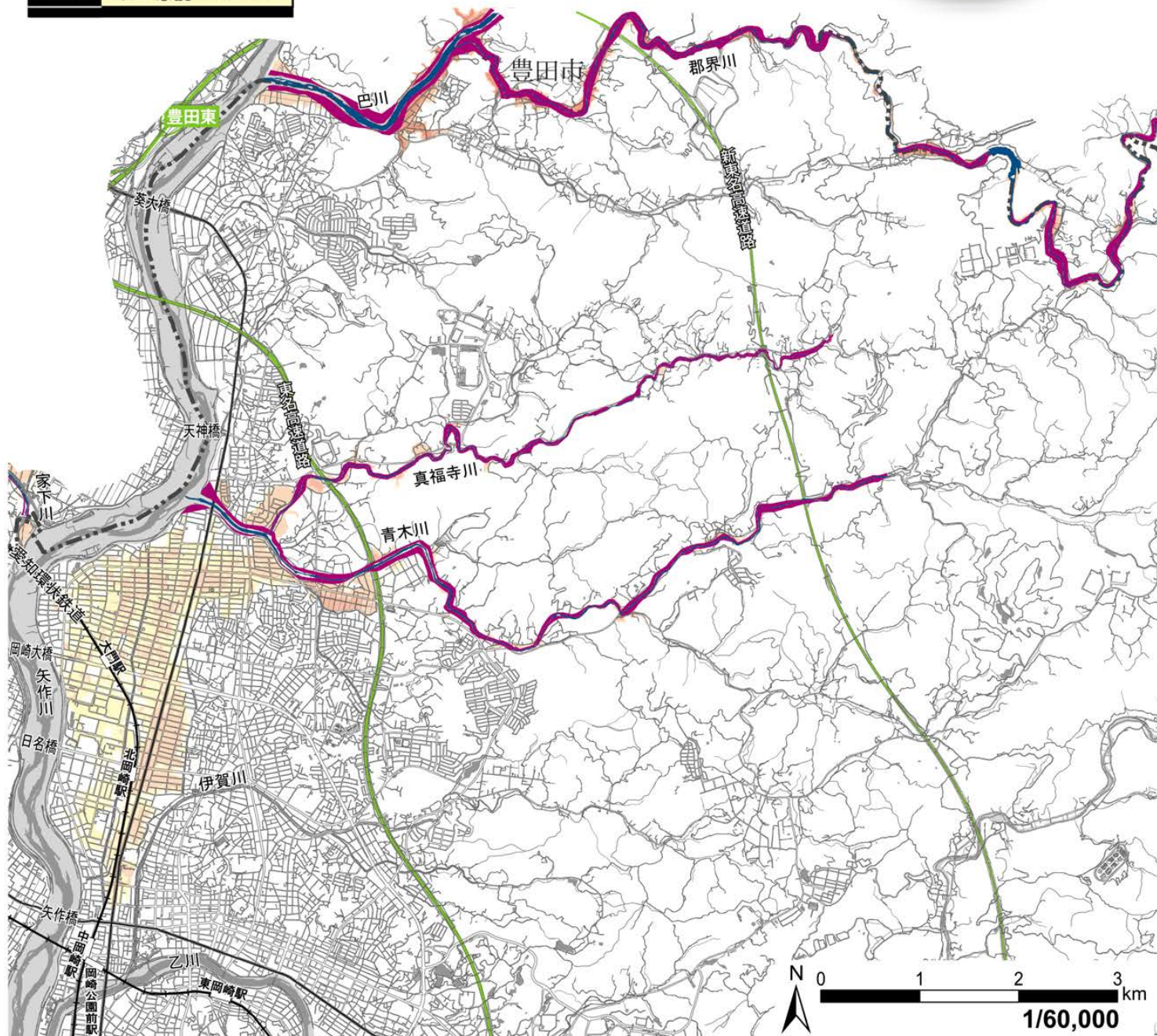
浸水の深さ（最大浸水深）

家屋が倒壊するおそれのある区域
（家屋倒壊等氾濫想定区域）

3・4階	5m～10m未満 （3階床上浸水～4階軒下浸水）
2階	3m～5m未満 （2階床上～軒下浸水）
1階	0.5m～3m未満 （1階床上～軒下浸水）
1階床下	0.5m未満（1階床下浸水）

河岸侵食

河岸侵食
により、
家が流される
ことも



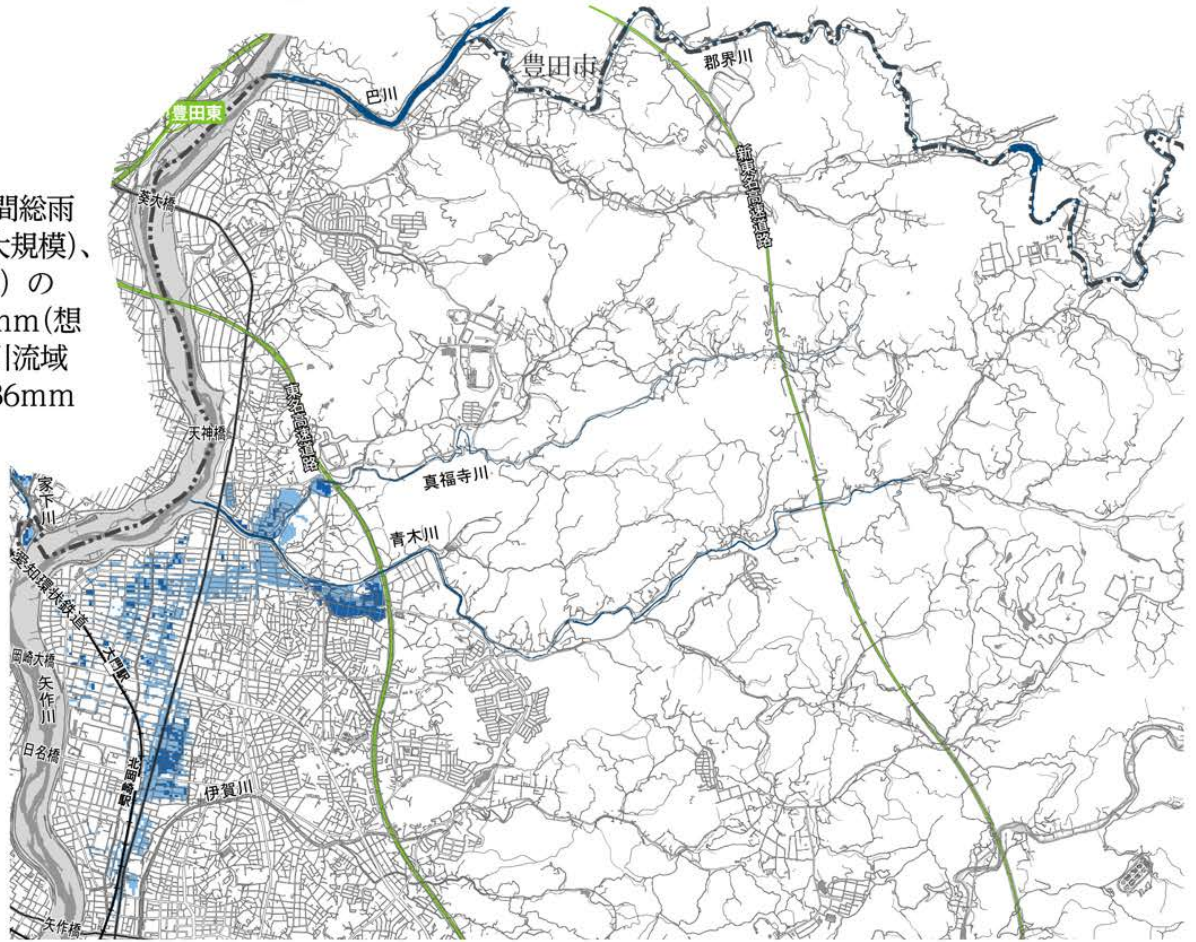
この図は、矢作川水系矢作川中流支川浸水予想図を基に、青木川流域、巴川流域、家下川流域におよそ1000年に一度の確率で降る大雨によって、浸水が続く長さを示したものです。

前提条件

青木川流域の24時間総雨量814mm(想定最大規模)、
 巴川流域(郡界川等)の24時間総雨量640mm(想定最大規模)、
 家下川流域の24時間総雨量836mm(想定最大規模)

**浸水が続く長さ
 (浸水継続時間)**

- 1週間～2週間未満
- 3日～1週間未満
- 1日～3日未満
- 12時間～1日未満
- 12時間未満



この図は、矢作川水系矢作川中流支川浸水予想図を基に、青木川流域、巴川流域、家下川流域への計画規模の降雨による浸水が予想される範囲やその深さを示したものです。

前提条件

青木川流域、巴川流域(郡界川等)の24時間総雨量288mm(計画規模)、
 家下川流域の24時間総雨量277mm(計画規模)

浸水の深さ(最大浸水深)

- 3・4階** 5m～10m未満
 (3階床上浸水～4階軒下浸水)
- 2階** 3m～5m未満
 (2階床上～軒下浸水)
- 1階** 0.5m～3m未満
 (1階床上～軒下浸水)
- 1階床下** 0.5m未満(1階床下浸水)

