

浸水深マップ5 鹿乗川が氾濫したら

対象河川 鹿乗川、西鹿乗川

この図は、矢作川水系鹿乗川流域浸水予想図を基に、鹿乗川流域におよそ 1000 年に一度の確率で降る大雨によって、浸水が予想される範囲やその深さを示したものです。

前提条件

鹿乗川流域の 24 時間総雨量 836mm (想定最大規模)

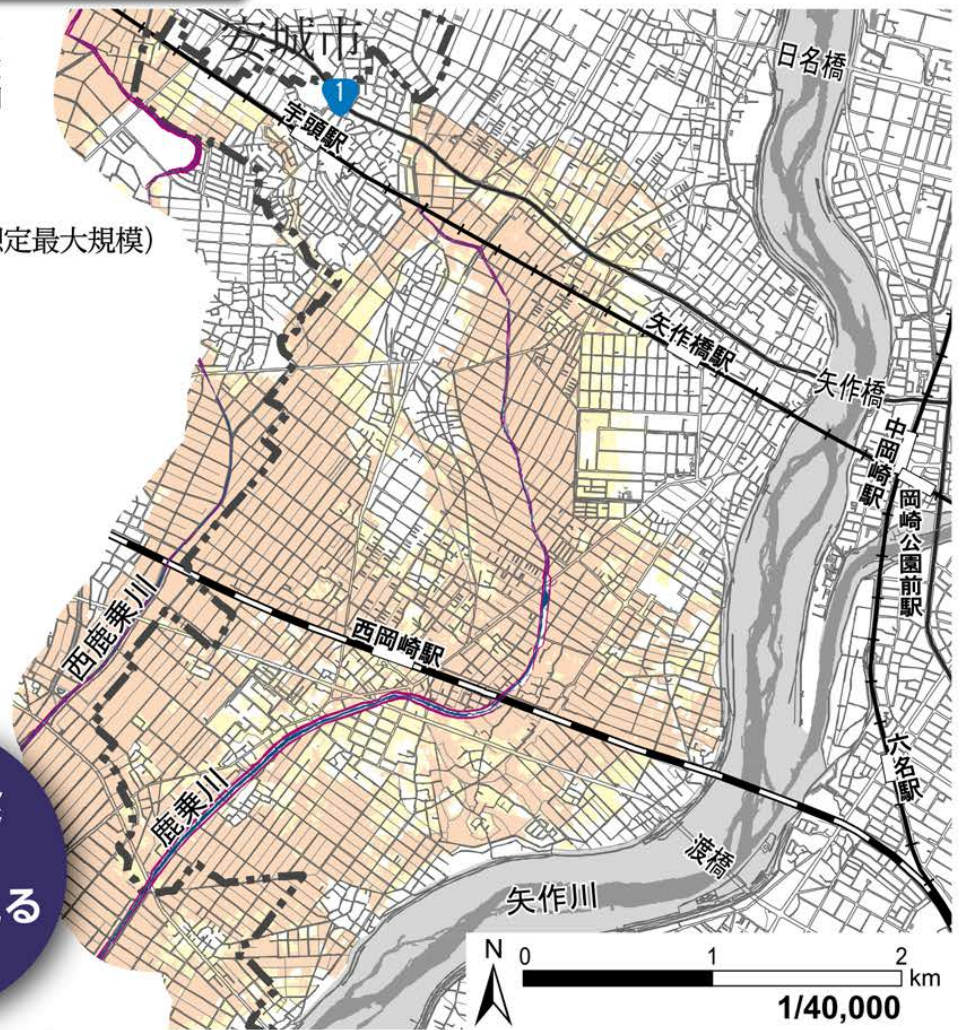
浸水の深さ (最大浸水深)

3・4階	5m～10m未満 (3階床上浸水～4階軒下浸水)
2階	3m～5m未満 (2階床上～軒下浸水)
1階	0.5m～3m未満 (1階床上～軒下浸水)
1階床下	0.5m未満 (1階床下浸水)

家屋が倒壊するおそれのある区域
(家屋倒壊等氾濫想定区域)

■ 河岸侵食

河岸侵食により、
家が流される
ことも

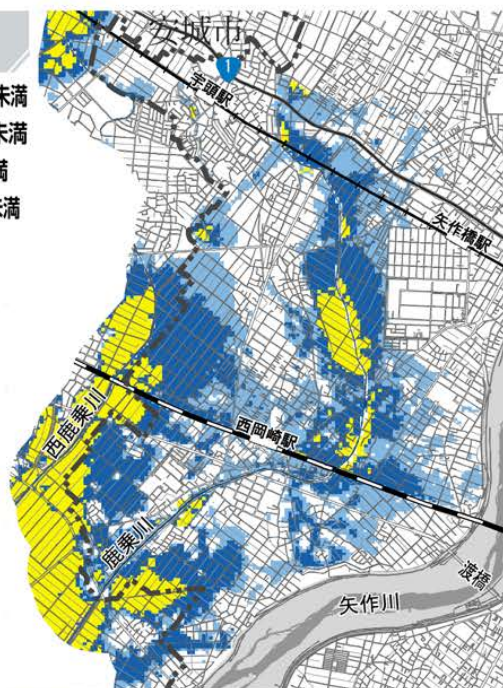


この図は、矢作川水系鹿乗川流域浸水予想図を基に、鹿乗川流域におよそ 1000 年に一度の確率で降る大雨によって、浸水が続く長さを示したものです。

前提条件

鹿乗川流域の 24 時間総雨量 836mm (想定最大規模)

浸水が続く長さ (浸水継続時間)
1週間～2週間未満
3日～1週間未満
1日～3日未満
12時間～1日未満
12時間未満



この図は、矢作川水系鹿乗川流域浸水予想図を基に、鹿乗川流域に 30 年に一度の確率で降る大雨によって、浸水が予想される範囲やその深さを示したものです。

前提条件

鹿乗川流域の 24 時間総雨量 277mm (計画規模)

浸水の深さ (最大浸水深)

3・4階	5m～10m未満 (3階床上浸水～4階軒下浸水)
2階	3m～5m未満 (2階床上～軒下浸水)
1階	0.5m～3m未満 (1階床上～軒下浸水)
1階床下	0.5m未満 (1階床下浸水)

