

逃げどきマップ 1

北・城北・葵中学校区

凡例 警察署・交番 消防署 病院
土のう倉庫 浸水警報装置

※浸水・土砂災害の危険性がある避難所は原則として開設しません。ただし、災害規模や状況に応じて開設を判断します。岡崎市からの情報を確認してから避難してください。

浸水の深さ

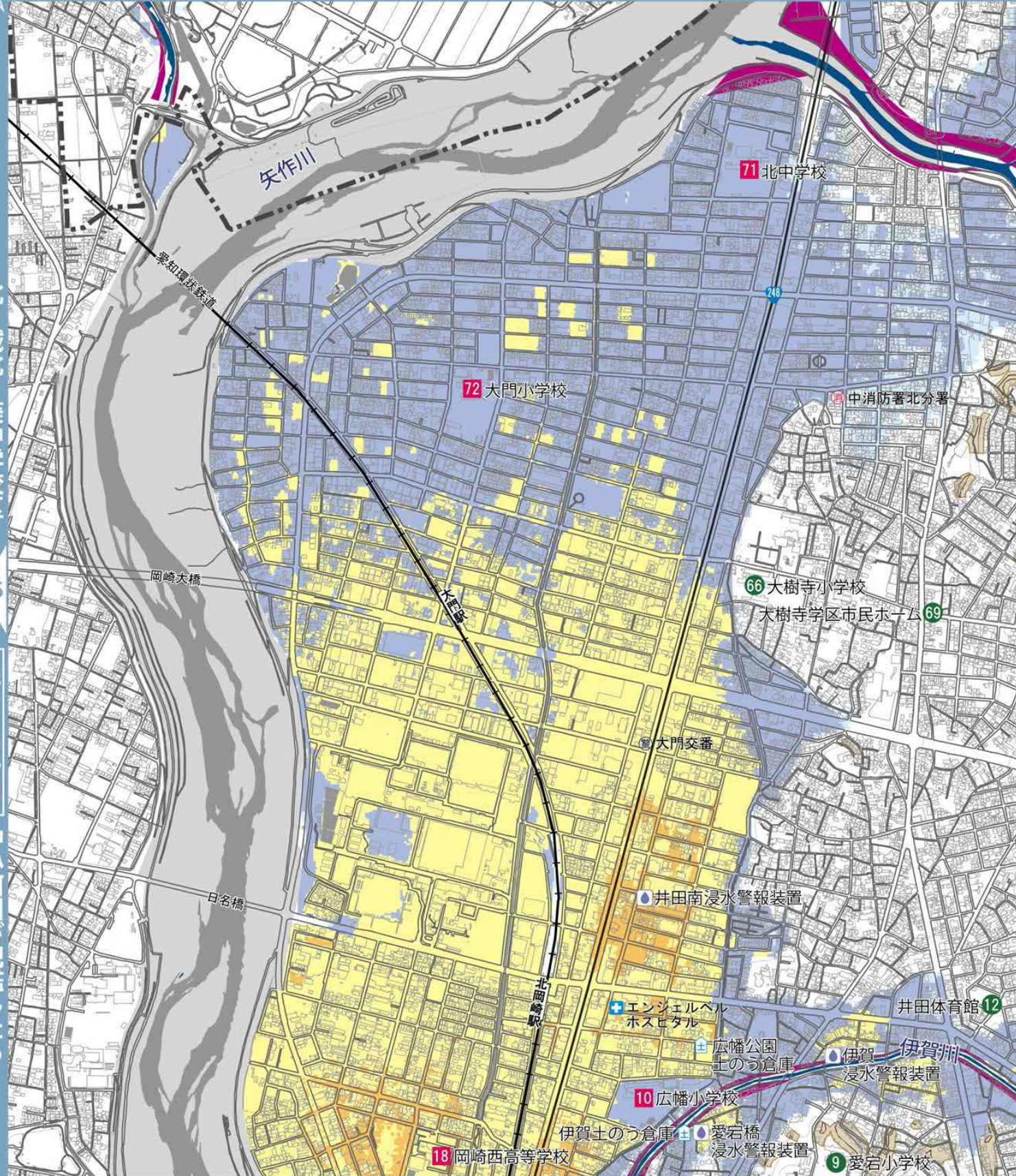
- ピンク 10m～20m未満 (5階床上～7階床上浸水)
- オレンジ 5m～10m未満 (3階床上～4階軒下浸水)
- きいろ 3m～5m未満 (2階床上～軒下浸水)
- あお 0.5m～3m未満 (1階床上～軒下浸水)
- みずいろ 0.5m未満 (1階床下浸水)

水害のとき危険な区域

- ピンクドット 氾濫流 (家屋倒壊等氾濫想定区域)
- むらさき 河岸侵食 (家屋倒壊等氾濫想定区域)
- おしらひ 一週間以上浸水が続くおそれがある区域
- ちやいろ 土砂災害特別警戒区域
- おういろ 土砂災害警戒区域
- ⊗ アンダーパス

中小河川 が氾濫したら

乙川が氾濫したら：乙川、伊賀川、山崎川、竜泉寺川、鉢地川、男川、夏山川、舟川、乙女川、雨山川、広田川が氾濫したら：広田川、安藤川、占部川、砂川等 / 鹿乗川が氾濫したら：鹿乗川、西鹿乗川、青木川流域、巴川流域、家下川流域の河川が氾濫したら：青木川流域河川(青木川・真徳寺川)、巴川流域河川(巴川・都賀川)、家下川流域河川(家下川)等



北・城北・葵中学校区

逃げどきマップ 1 中小河川が氾濫したら

No.	名称	住所	中小河川 が氾濫したら	矢作川 が氾濫したら	No.	名称	住所	中小河川 が氾濫したら	矢作川 が氾濫したら
9	愛宕小学校	伊賀町字愛宕山1	●	●	66	大樹寺小学校	鴨田町字広元 31	●	■
10	広幡小学校	広幡町 11-1	■	■	69	大樹寺学区市民ホーム	鴨田町字田起 64-18	●	■
12	井田体育館	伊賀新町 10-3	●	●	71	北中学校	上里1丁目 10	■	■
18	岡崎西高等学校	日名南町7	■	■	72	大門小学校	大門4丁目4-1	■	■

矢作川 が氾濫したら

対象河川 矢作川が氾濫したら：矢作川

