

# 逃げどきマップ 2

## 城北・葵・竜海中学校区

- 凡例**
- 警察署・交番
  - 消防署
  - 病院
  - 土のう倉庫
  - 浸水警報装置

※浸水・土砂災害の危険性がある避難所は原則として開設しません。ただし、災害規模や状況に応じて開設を判断します。岡崎市からの情報を確認してから避難してください。

### 浸水の深さ

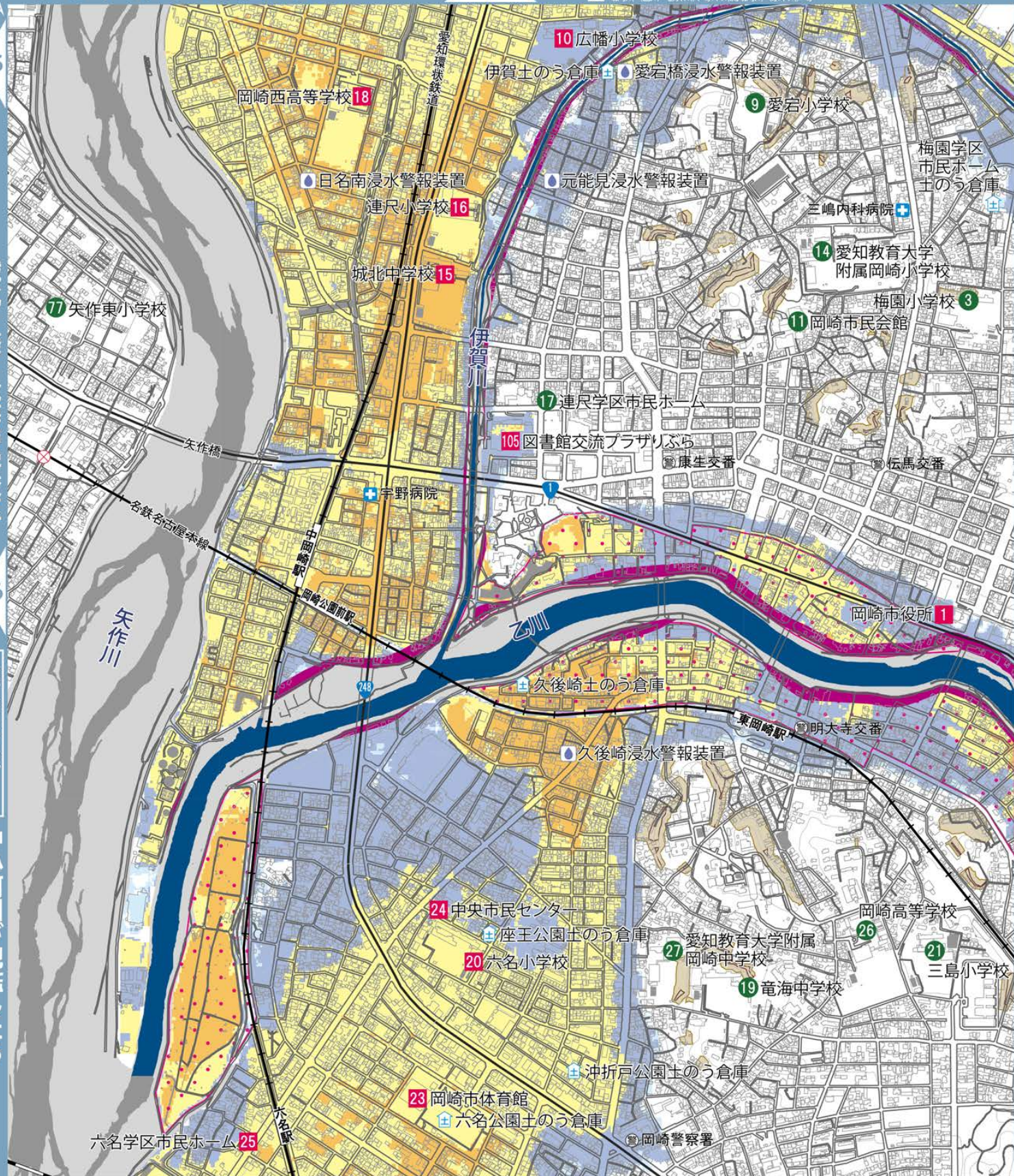
- ピンク 10m～20m未満 (5階床上～7階床上浸水)
- オレンジ 5m～10m未満 (3階床上～4階軒下浸水)
- きいろ 3m～5m未満 (2階床上～軒下浸水)
- あお 0.5m～3m未満 (1階床上～軒下浸水)
- みずいろ 0.5m未満 (1階床下浸水)

### 水害のとき危険な区域

- ピンクドット 氾濫流 (家屋倒壊等氾濫想定区域)
- むらさき 河岸侵食 (家屋倒壊等氾濫想定区域)
- おたらい 一週間以上浸水が続くおそれがある区域
- ちやいろ 土砂災害特別警戒区域
- おういろ 土砂災害警戒区域
- アンダーパス

## 中小河川が氾濫したら

対象河川  
乙川が氾濫したら：乙川、伊賀川、山崎川、竜泉寺川、鉢地川、男川、夏山川、鳥川、乙女川、南山川、広田川が氾濫したら：広田川、安藤川、占部川、砂川等 / 鹿柴川が氾濫したら：鹿柴川、西鹿柴川、青木川流域、巴川流域、家下川流域の河川が氾濫したら：青木川流域河川（青木川・真福寺川）、巴川流域河川（巴川・郡界川）、家下川流域河川（家下川）等



避難所一覧

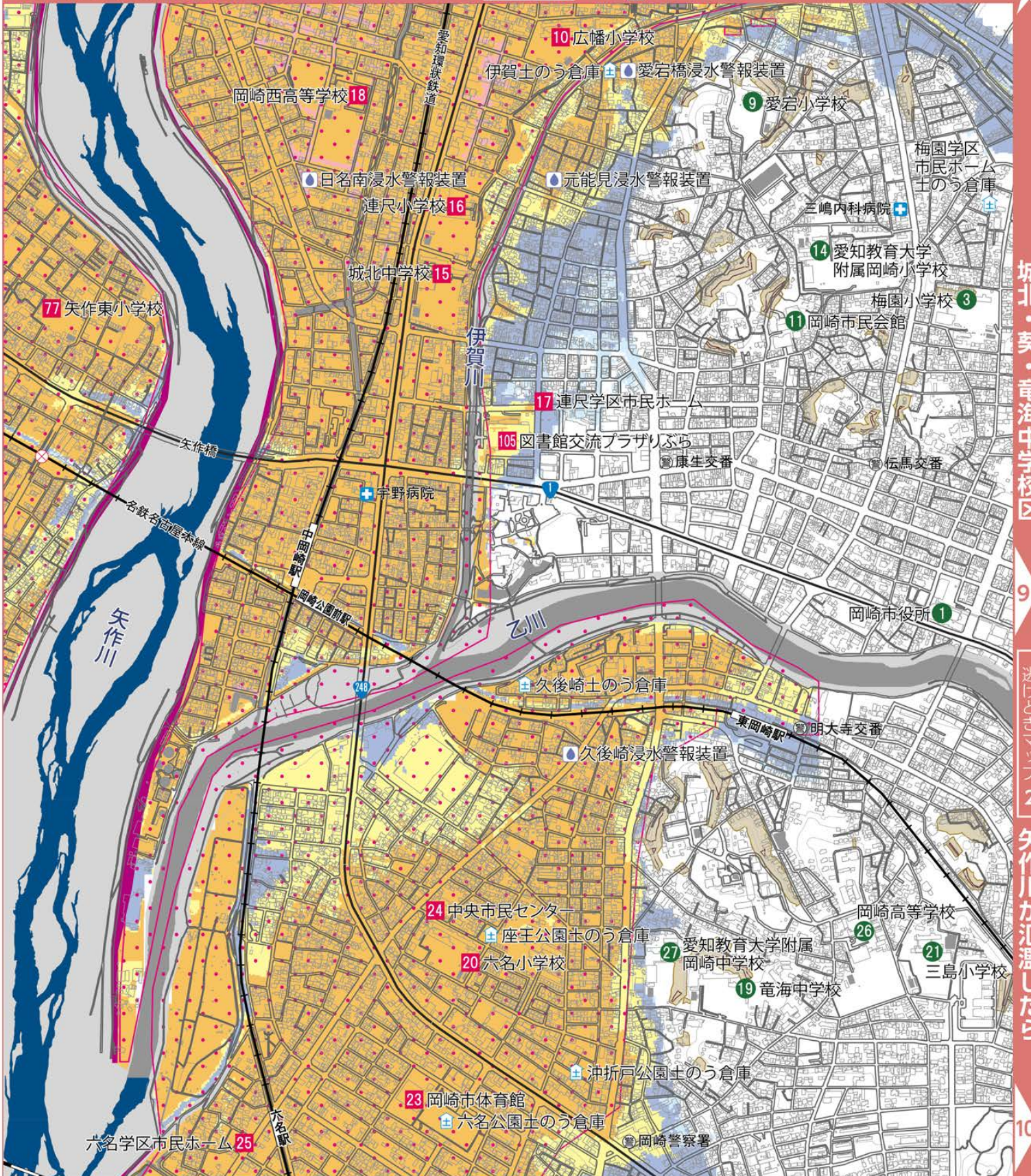
● 水害のおそれが少ない

■ 水害のおそれがある

No.	名称	住所	中小河川 が氾濫したら	矢作川 が氾濫したら	No.	名称	住所	中小河川 が氾濫したら	矢作川 が氾濫したら	No.	名称	住所	中小河川 が氾濫したら	矢作川 が氾濫したら
1	岡崎市役所	十王町2丁目9	■	●	16	連尺小学校	城北町4	■	■	24	中央市民センター	上六名3丁目3-7	■	■
3	梅園小学校	稲熊町字4丁目60-1	●	●	17	連尺学区市民ホーム	魚町1丁目4	●	■	25	六名学区市民ホーム	六名南1丁目2-1	■	■
9	愛宕小学校	伊賀町字愛宕山1	●	●	18	岡崎西高等学校	日名南町7	■	■	26	岡崎高等学校	明大寺町字伝馬1	●	●
10	広幡小学校	広幡町11-1	■	■	19	竜海中学校	明大寺町字栗林40-1	●	●	27	愛知教育大学附属岡崎中学校	明大寺町字栗林1	●	●
11	岡崎市民会館	六供町字出崎15-1	●	●	20	六名小学校	六名3丁目2-1	■	■	77	矢作東小学校	矢作町字切戸28	●	■
14	愛知教育大学附属岡崎小学校	六供町字八貫15	●	●	21	三島小学校	明大寺町字池上1	●	●	105	図書館交流プラザリぶら	康生通西4丁目71	■	■
15	城北中学校	城北町3-1	■	■	23	岡崎市体育館	六名本町7	■	■					

矢作川が氾濫したら

矢作川が氾濫したら：矢作川



城北・葵・竜海中学校区

逃げるべきマップ2

矢作川が氾濫したら