

逃げどきマップ 3

竜海・南・翔南中学校区

凡例 警察署・交番 消防署 病院
土のう倉庫 浸水警報装置

※浸水・土砂災害の危険性がある避難所は原則として開設しません。ただし、災害規模や状況に応じて開設を判断します。岡崎市からの情報を確認してから避難してください。

浸水の深さ

- ピンク** 10m～20m未満 (5階床上～7階床上浸水)
- オレンジ** 5m～10m未満 (3階床上～4階軒下浸水)
- きいろ** 3m～5m未満 (2階床上～軒下浸水)
- あお** 0.5m～3m未満 (1階床上～軒下浸水)
- みずいろ** 0.5m未満 (1階床下浸水)

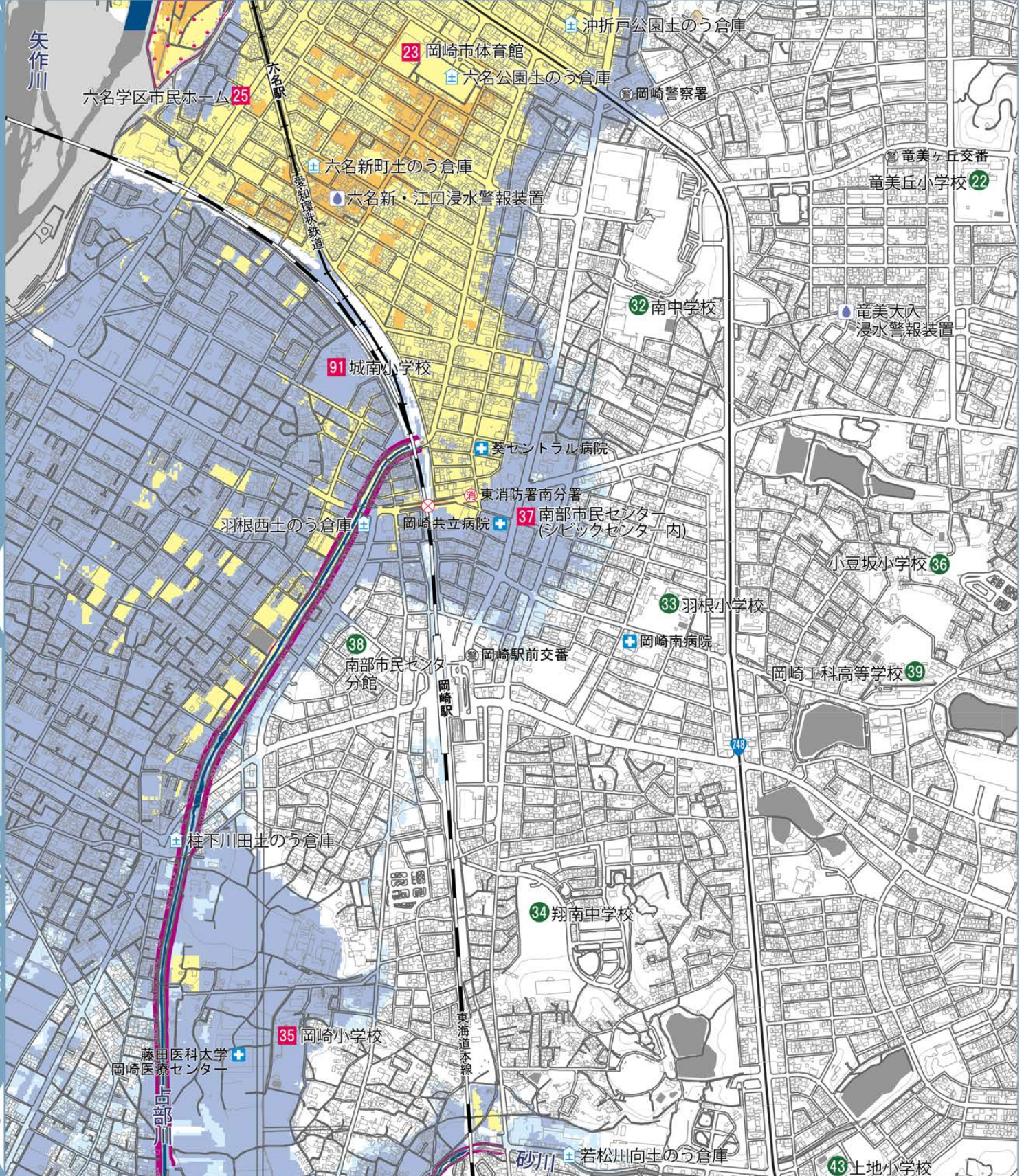
水害のとき危険な区域

- ピンクドット** 氾濫流 (家屋倒壊等氾濫想定区域)
- むらさき** 河岸侵食 (家屋倒壊等氾濫想定区域)
- おたすらい** 一週間以上浸水が続くおそれがある区域
- ちやいろ** 土砂災害特別警戒区域
- おういろ** 土砂災害警戒区域
- ⊗** アンダーパス

中小河川が氾濫したら

2

対象河川
乙川が氾濫したら：乙川、伊賀川、山崎川、竜泉寺川、鉢地川、男川、夏山川、鳥川、乙女川、南山川、広田川が氾濫したら：広田川、安藤川、占部川、砂川等 / 鹿柴川が氾濫したら：鹿柴川・西鹿柴川、青木川流域、巴川流域、家下川流域の河川が氾濫したら：青木川流域河川(青木川・真福寺川)、巴川流域河川(巴川・郡界川)、家下川流域河川(家下川)等



竜海・南・翔南中学校区

逃げどきマップ 3 中小河川が氾濫したら

避難所一覧

● 水害のおそれが少ない

■ 水害のおそれがある

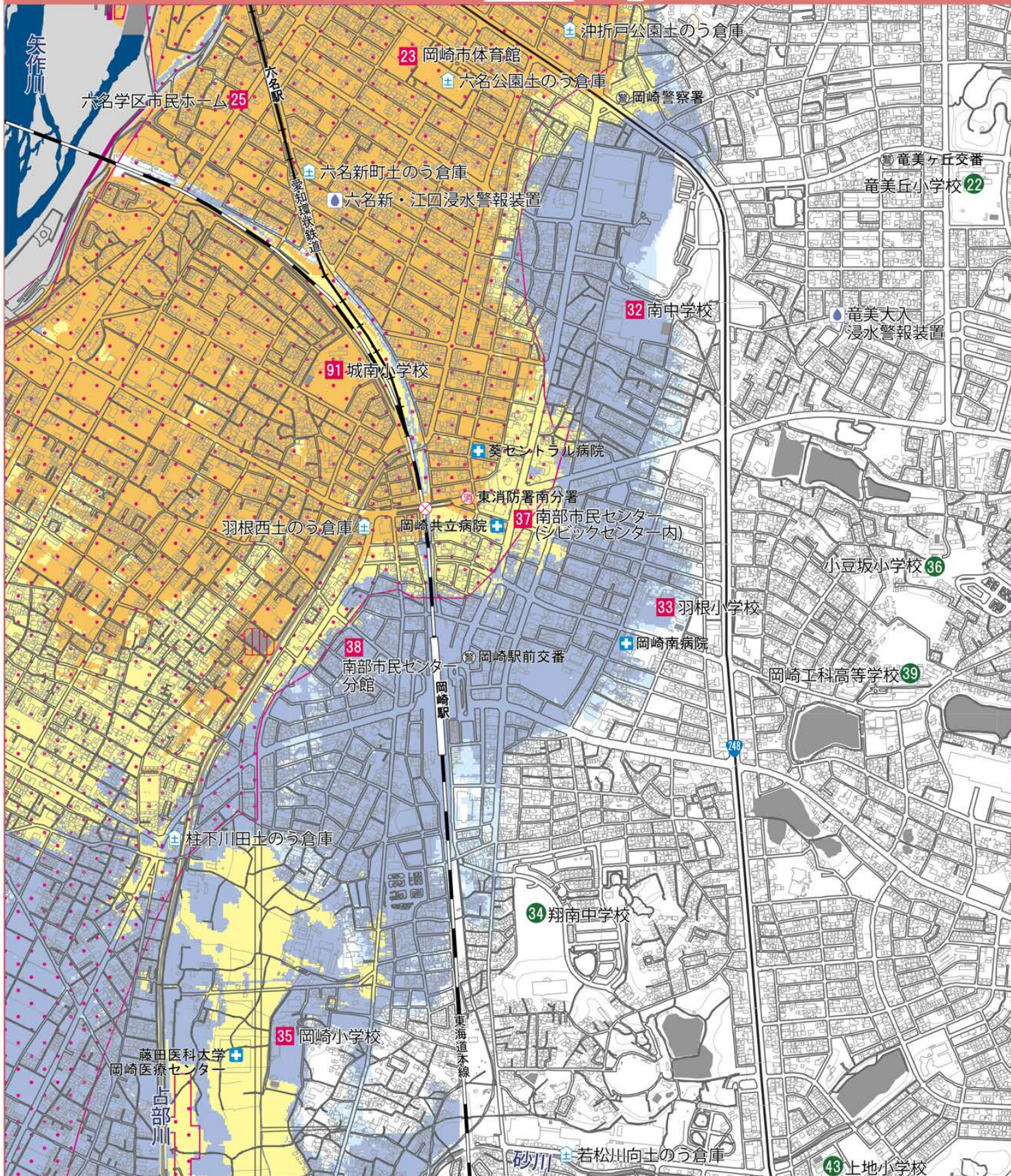
No.	名称	住所	中小河川 が氾濫したら	矢作川 が氾濫したら
22	竜美丘小学校	竜美台1丁目1	●	●
23	岡崎市体育館	六名本町7	■	■
25	六名学区市民ホーム	六名南1丁目2-1	■	■
32	南中学校	戸崎町字野畔8-1	●	■
33	羽根小学校	羽根町字池脇24-2	●	■
34	翔南中学校	針崎町字春咲1-2	●	●
35	岡崎小学校	針崎町字フロ1	■	■

No.	名称	住所	中小河川 が氾濫したら	矢作川 が氾濫したら
36	小豆坂小学校	戸崎町字藤狭13-5	●	●
37	南部市民センター(シビックセンター内)	羽根町字貴登野15	■	■
38	南部市民センター分館	羽根西新町5-3	●	■
39	岡崎工科高等学校	羽根町字陣場47	●	●
43	上地小学校	上地3丁目31	●	●
91	城南小学校	城南町1丁目11	■	■

矢作川が氾濫したら

2

対象河川 矢作川が氾濫したら：矢作川



縮尺 1/15,000 0 200 400 600 m

4