

逃げどきマップ 4

翔南・竜南・福岡中学校区

- 凡例**
- 警察署・交番
 - 消防署
 - 病院
 - 土のう倉庫
 - 浸水警報装置

※浸水・土砂災害の危険性がある避難所は原則として開設しません。ただし、災害規模や状況に応じて開設を判断します。岡崎市からの情報を確認してから避難してください。

浸水の深さ

- ピンク** 10m～20m未満 (5階床上～7階床上浸水)
- オレンジ** 5m～10m未満 (3階床上～4階軒下浸水)
- きいろ** 3m～5m未満 (2階床上～軒下浸水)
- あお** 0.5m～3m未満 (1階床上～軒下浸水)
- みずいろ** 0.5m未満 (1階床下浸水)

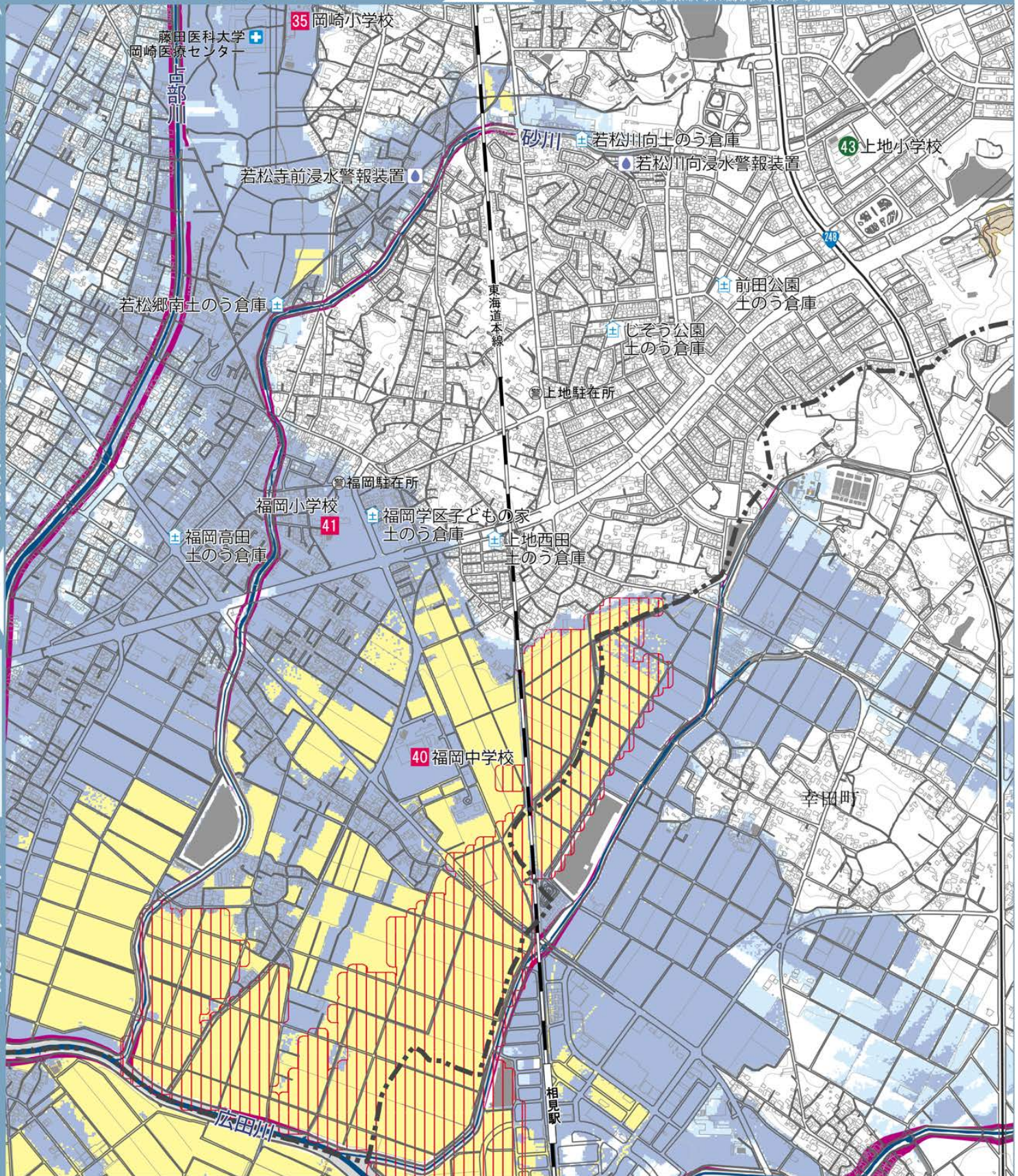
水害のとき危険な区域

- ピンクドット** 氾濫流 (家屋倒壊等氾濫想定区域)
- むらさき** 河岸侵食 (家屋倒壊等氾濫想定区域)
- おたドライブ** 一週間以上浸水が続くおそれがある区域
- ちやいろ** 土砂災害特別警戒区域
- おうどいろ** 土砂災害警戒区域
- ⊗** アンダーパス

中小河川が氾濫したら

3

対象河川
乙川が氾濫したら：乙川、伊賀川、山崎川、竜泉寺川、鉢地川、男川、夏山川、鳥川、乙女川、南山川
広田川が氾濫したら：広田川、安藤川、占部川、砂川等 / 鹿島川が氾濫したら：鹿島川・西鹿島川
青木川流域、巴川流域、家下川流域の河川が氾濫したら：青木川流域河川(青木川・真福寺川)、巴川流域河川(巴川・郡界川)、家下川流域河川(家下川)等



翔南・竜南・福岡中学校区

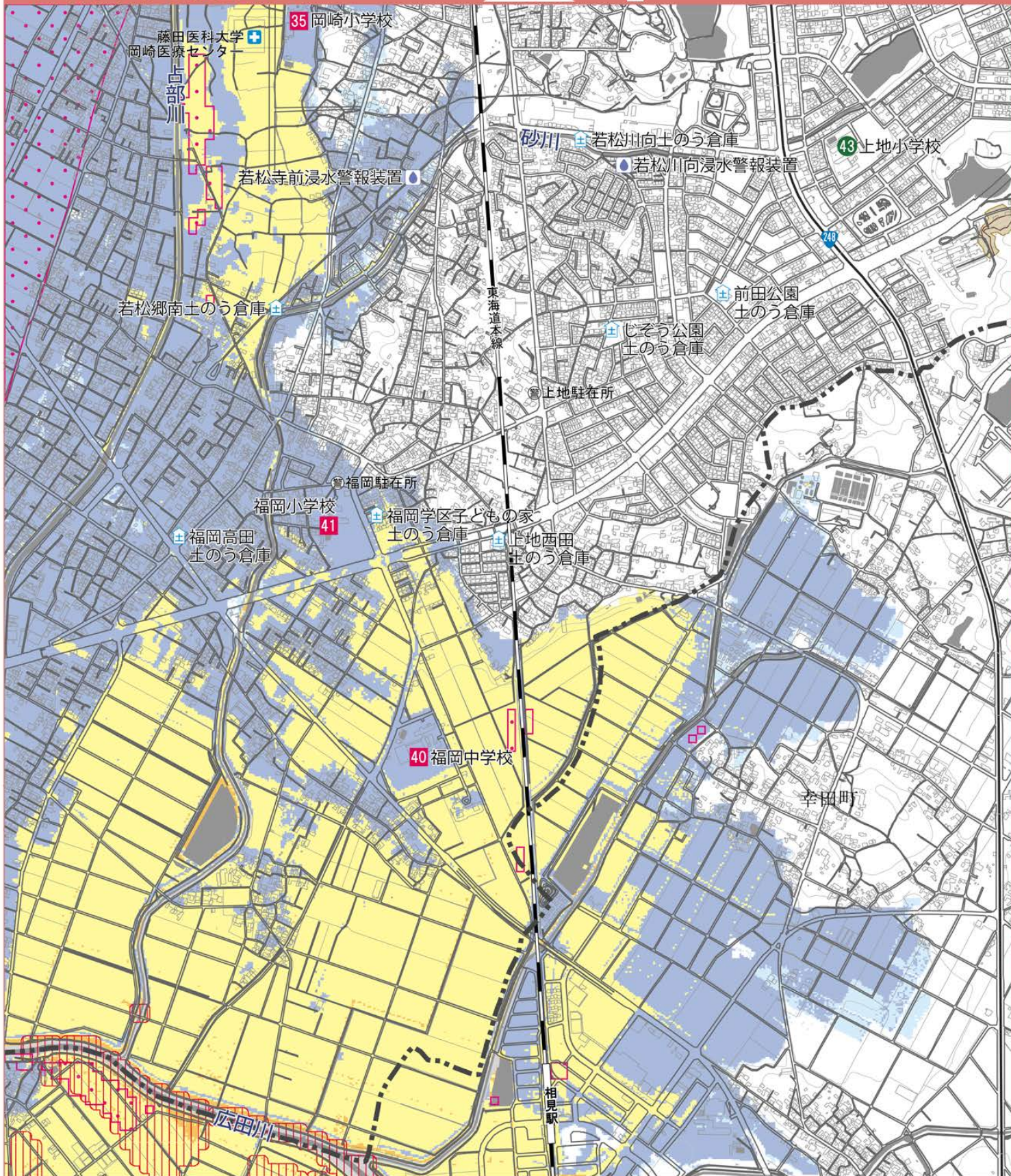
逃げどきマップ 4 中小河川が氾濫したら

名称	住所	中小河川 が氾濫したら	矢作川 が氾濫したら
35 岡崎小学校	針崎町字フロ1	■	■
40 福岡中学校	福岡町字井杭3	■	■
41 福岡小学校	福岡町字西市仲3	■	■
43 上地小学校	上地3丁目31	●	●

矢作川 が氾濫したら

3

対象河川 矢作川が氾濫したら：矢作川



翔南・竜南・福岡中学校区

10

逃げるべきマップ 4

矢作川が氾濫したら