

## 矢作北・矢作中学校区

- 凡例**
- 警察署・交番
  - 消防署
  - 病院
  - 土のう倉庫
  - 浸水警報装置

※浸水・土砂災害の危険性がある避難所は原則として開設しません。ただし、災害規模や状況に応じて開設を判断します。岡崎市からの情報を確認してから避難してください。

### 浸水の深さ

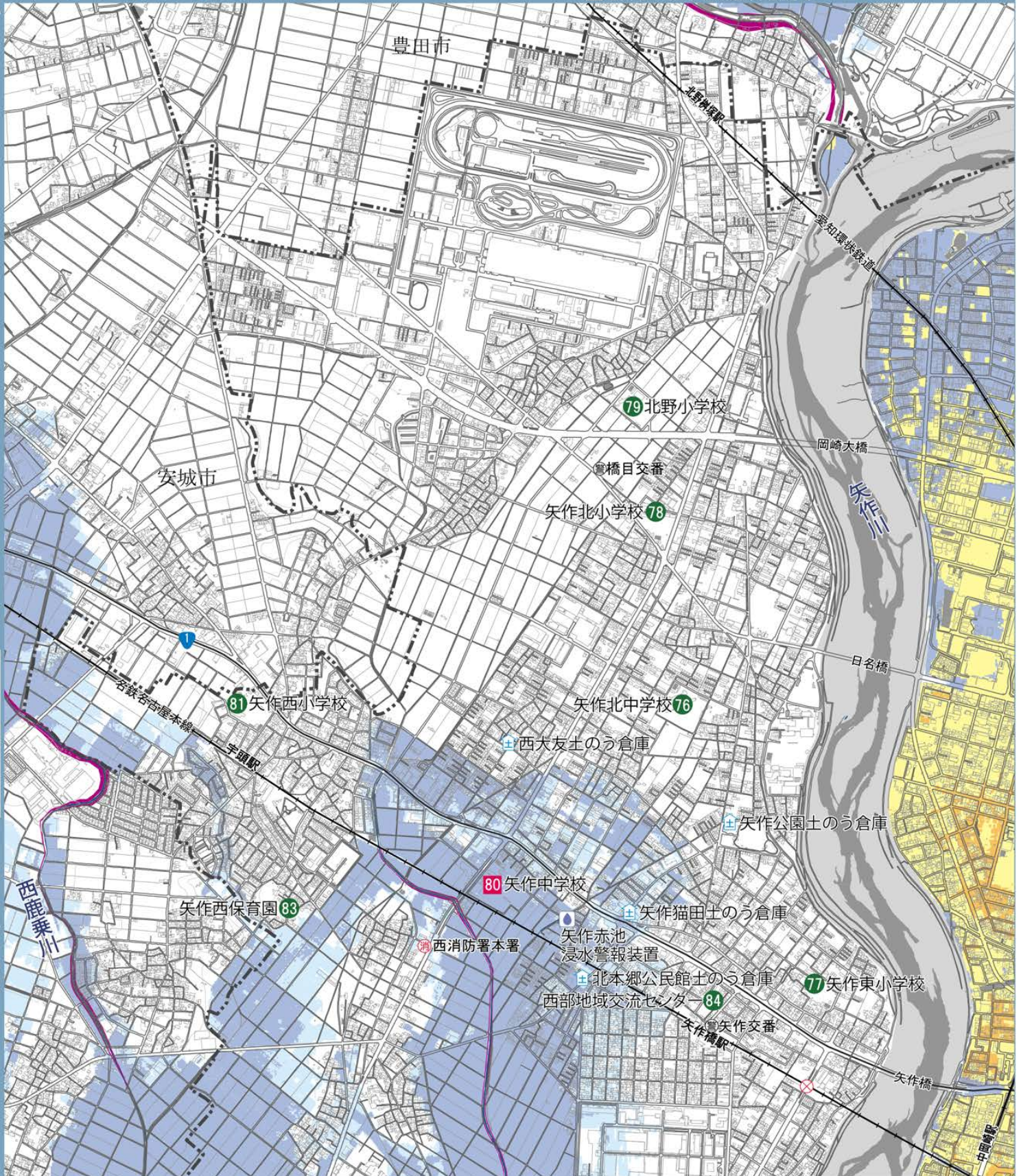
- ピンク** 10m～20m未満 (5階床上～7階床上浸水)
- オレンジ** 5m～10m未満 (3階床上～4階軒下浸水)
- きいろ** 3m～5m未満 (2階床上～軒下浸水)
- あお** 0.5m～3m未満 (1階床上～軒下浸水)
- みずいろ** 0.5m未満 (1階床下浸水)

### 水害のとき危険な区域

- ピンクドット** 氾濫流 (家屋倒壊等氾濫想定区域)
- むらさき** 河岸侵食 (家屋倒壊等氾濫想定区域)
- おかしなライン** 一週間以上浸水が続くおそれがある区域
- ちやいろ** 土砂災害特別警戒区域
- おういろ** 土砂災害警戒区域
- ⊗** アンダーパス

## 中小河川が氾濫したら

対象河川  
 乙川が氾濫したら：乙川、伊賀川、山崎川、竜泉寺川、鉢地川、男川、夏山川、舟川、乙女川、雨山川、広田川が氾濫したら：広田川、安藤川、占部川、砂川等 / 鹿乗川が氾濫したら：鹿乗川、西鹿乗川、青木川流域、巴川流域、家下川流域の河川が氾濫したら：青木川流域河川(青木川・真福寺川)、巴川流域河川(巴川・野見川)、家下川流域河川(家下川)等



矢作北・矢作中学校区

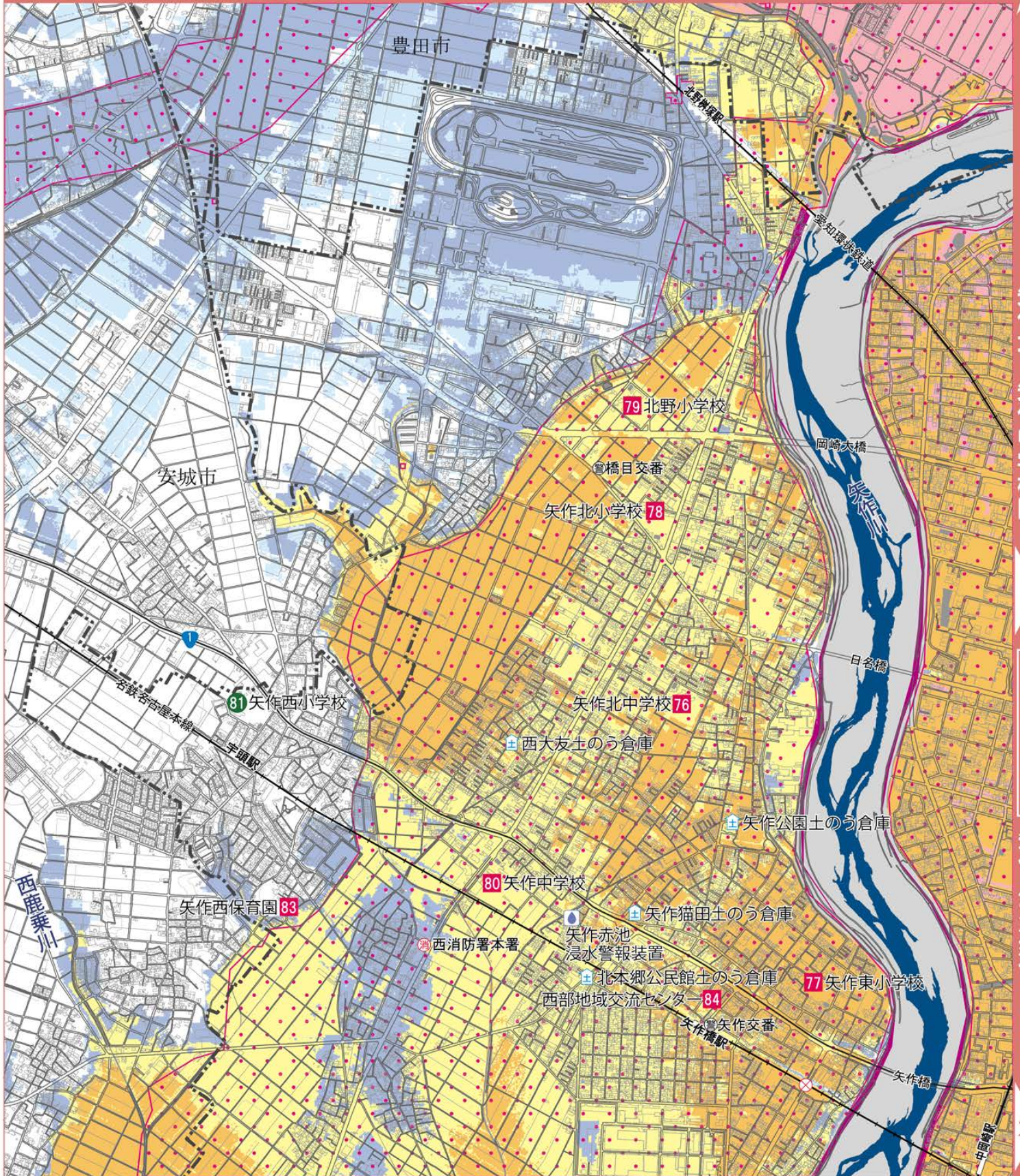
逃げどきマップ 5 中小河川が氾濫したら



No.	名称	住所	中小河川が氾濫したら	矢作川が氾濫したら	No.	名称	住所	中小河川が氾濫したら	矢作川が氾濫したら
76	矢作北中学校	東大友町字筆屋 43-1	●	■	80	矢作中学校	暮戸町字蓮代 18	■	■
77	矢作東小学校	矢作町字切戸 28	●	■	81	矢作西小学校	宇頭町字長合 40	●	●
78	矢作北小学校	橋目町字西遠山 9-2	●	■	83	矢作西保育園	西本郷町字和志山 101-4	●	■
79	北野小学校	北野町字山下 1-1	●	■	84	西部地域交流センター	矢作町字尊所 45-1	●	■

# 矢作川が氾濫したら

対家河川 矢作川が氾濫したら：矢作川



矢作北・矢作中学校区

1

逃げるべきマップ 5

矢作川が氾濫したら

2