

矢作・六ツ美北中学校区

- 凡例**
- 警察署・交番
 - 消防署
 - 病院
 - 土のう倉庫
 - 浸水警報装置

※浸水・土砂災害の危険性がある避難所は原則として開設しません。ただし、災害規模や状況に応じて開設を判断します。岡崎市からの情報を確認してから避難してください。

浸水の深さ

- ピンク** 10m～20m未満 (5階床上～7階床上浸水)
- オレンジ** 5m～10m未満 (3階床上～4階軒下浸水)
- きいろ** 3m～5m未満 (2階床上～軒下浸水)
- あお** 0.5m～3m未満 (1階床上～軒下浸水)
- みずいろ** 0.5m未満 (1階床下浸水)

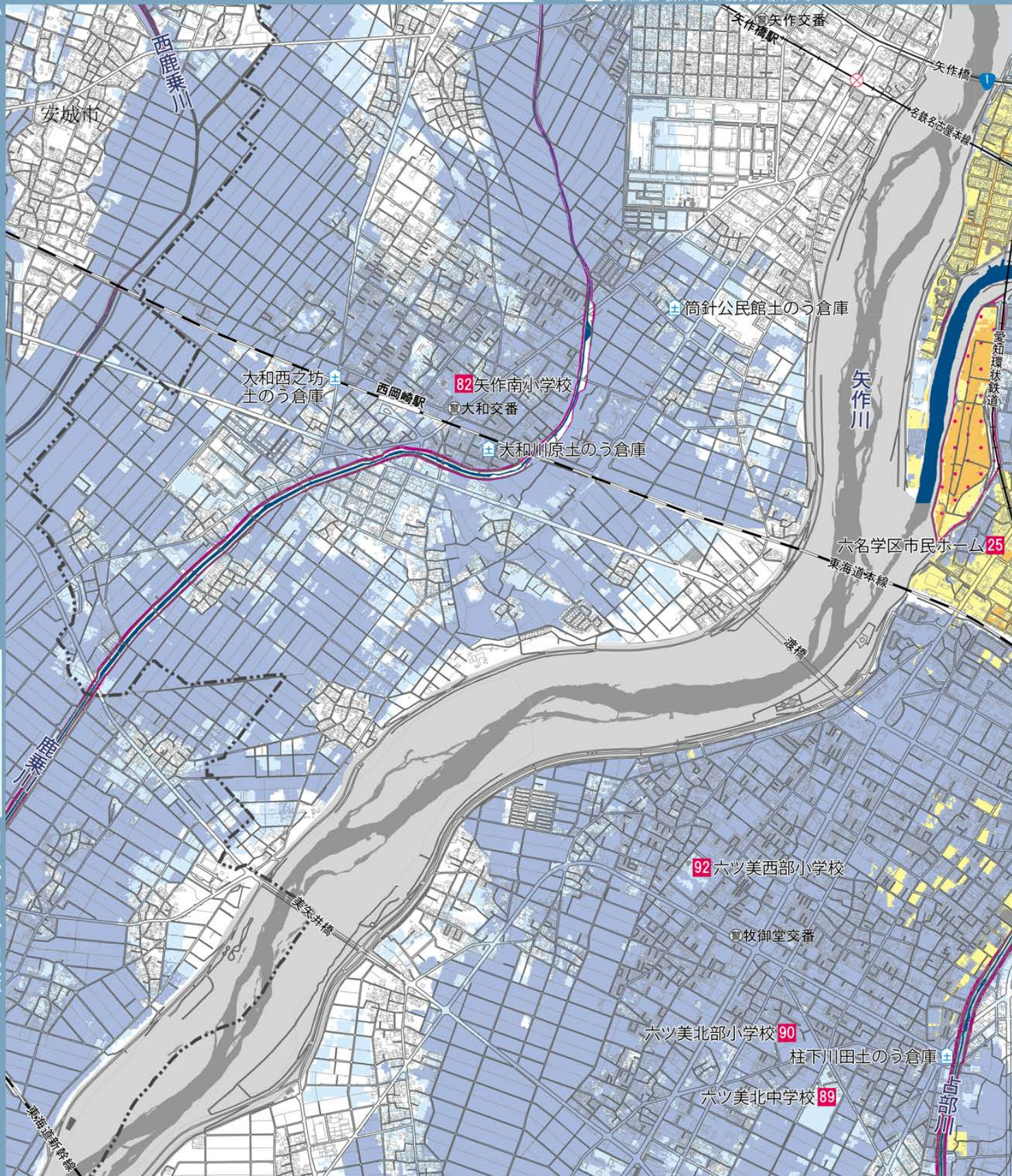
水害のとき危険な区域

- ピンクドット** 氾濫流 (家屋倒壊等氾濫想定区域)
- むらさき** 河岸侵食 (家屋倒壊等氾濫想定区域)
- おたすらい** 一週間以上浸水が続くおそれがある区域
- ちやいろ** 土砂災害特別警戒区域
- おうどいろ** 土砂災害警戒区域
- アンダーパス**

中小河川 が氾濫したら

5

対象河川
乙川が氾濫したら：乙川、伊賀川、山崎川、竜泉寺川、鉢地川、男川、夏山川、鳥川、乙女川、南山川、広田川が氾濫したら：広田川、安藤川、占部川、砂川等 / 鹿島川が氾濫したら：鹿島川、西鹿島川、青木川流域、巴川流域、家下川流域の河川が氾濫したら：青木川流域河川 (青木川・真福寺川)、巴川流域河川 (巴川・郡界川)、家下川流域河川 (家下川) 等



矢作・六ツ美北中学校区

逃げどきマップ 6 中小河川が氾濫したら

7

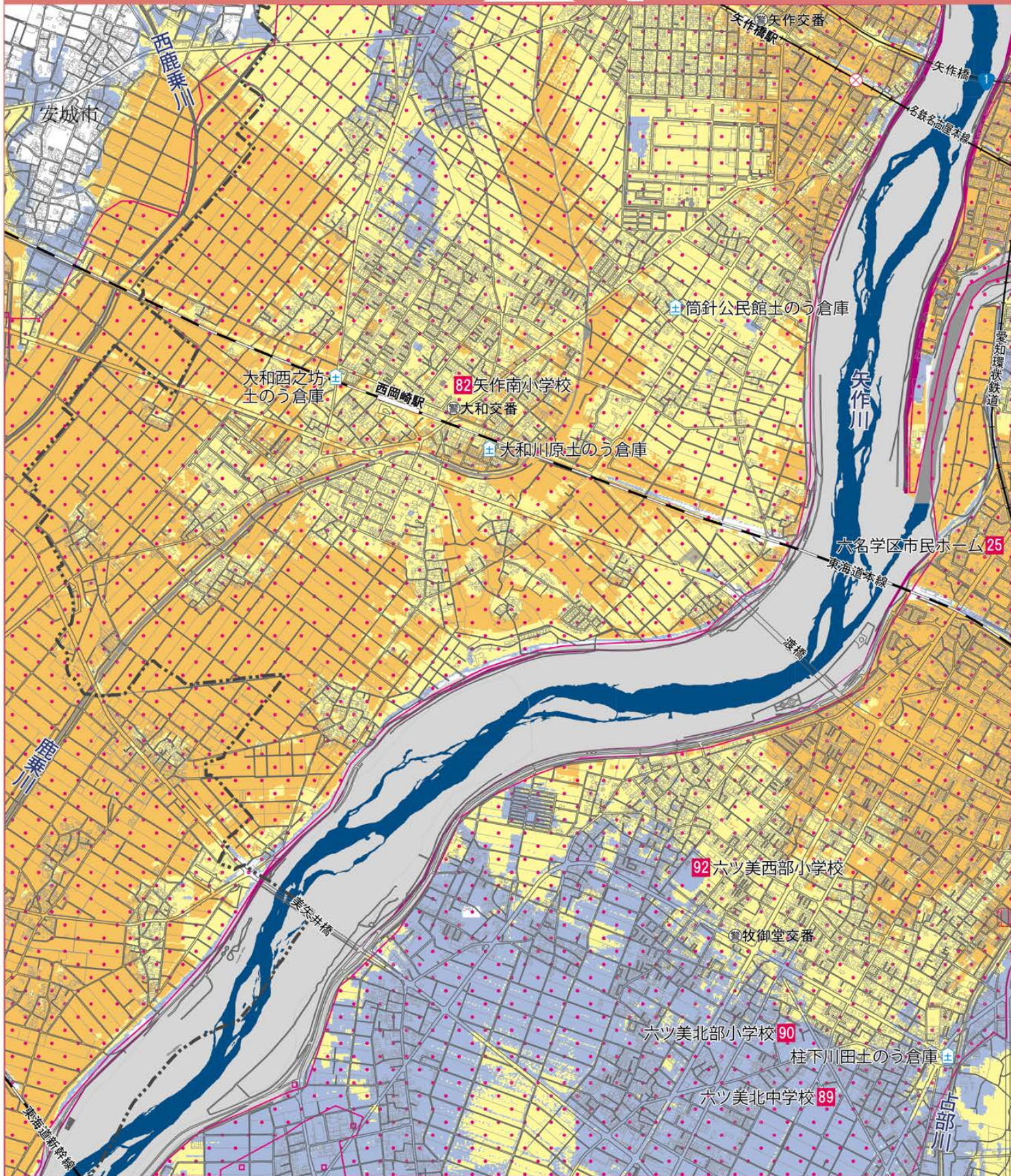
No.	名称	住所	中小河川 が氾濫したら	矢作川 が氾濫したら
25	六名学区市民ホーム	六名南1丁目2-1	■	■
82	矢作南小学校	大和町字西島13	■	■
89	六ツ美北中学校	井内町字六反2	■	■
90	六ツ美北部小学校	土井町字炭焼2	■	■
92	六ツ美西部小学校	赤渋町字道本33	■	■

矢作川 が氾濫したら

5

対象河川

矢作川が氾濫したら：矢作川



矢作・六ツ美北中学校区

逃げどきマップ 6 矢作川が氾濫したら

7