

# 逃げどきマップ 7

## 六ツ美北・六ツ美中学校区

- 凡例**
- 警察署・交番
  - 消防署
  - 病院
  - 土のう倉庫
  - 浸水警報装置

※浸水・土砂災害の危険性がある避難所は原則として開設しません。ただし、災害規模や状況に応じて開設を判断します。岡崎市からの情報を確認してから避難してください。

### 浸水の深さ

- ピンク** 10m～20m未満 (5階床上～7階床上浸水)
- オレンジ** 5m～10m未満 (3階床上～4階軒下浸水)
- きいろ** 3m～5m未満 (2階床上～軒下浸水)
- あお** 0.5m～3m未満 (1階床上～軒下浸水)
- みずいろ** 0.5m未満 (1階床下浸水)

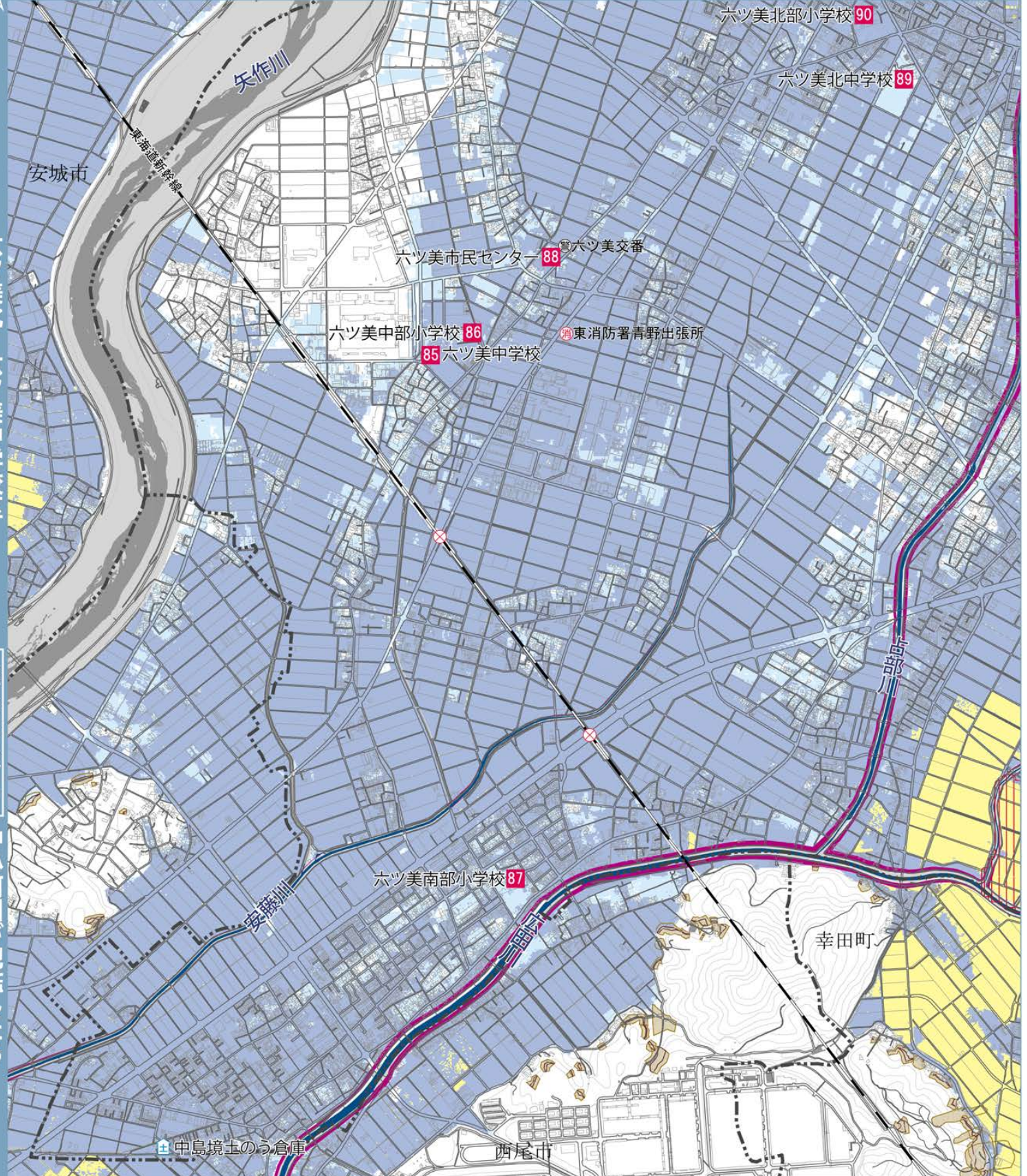
### 水害のとき危険な区域

- ピンクドット** 氾濫流 (家屋倒壊等氾濫想定区域)
- むらさき** 河岸侵食 (家屋倒壊等氾濫想定区域)
- おがすたライブ** 一週間以上浸水が続くおそれがある区域
- ちやいろ** 土砂災害特別警戒区域
- おうどいろ** 土砂災害警戒区域
- ⊗** アンダーパス

## 中小河川 が氾濫したら

6

対象河川  
乙川が氾濫したら：乙川、伊賀川、山崎川、竜泉寺川、鉢地川、男川、夏山川、鳥川、乙女川、南山川  
広田川が氾濫したら：広田川、安藤川、占部川、砂川等 / 鹿乗川が氾濫したら：鹿乗川、西鹿乗川  
青木川流域、巴川流域、家下川流域の河川が氾濫したら：青木川流域河川 (青木川・真福寺川)、巴川流域河川 (巴川・郡界川)、家下川流域河川 (家下川) 等



六ツ美北・六ツ美中学校区

逃げどきマップ7 中小河川が氾濫したら



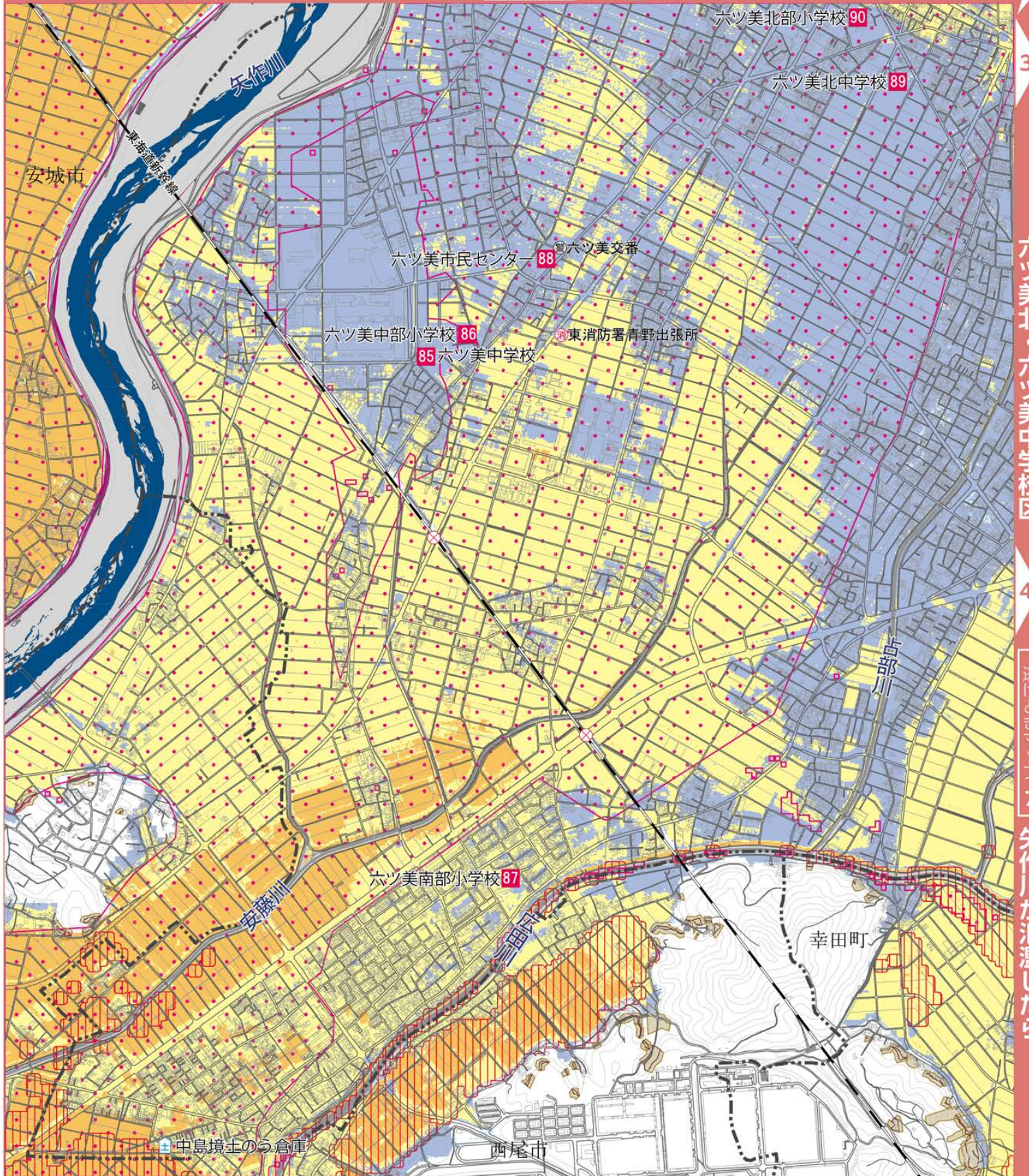
No.	名称	住所	中小河川 が氾濫したら	矢作川 が氾濫したら	No.	名称	住所	中小河川 が氾濫したら	矢作川 が氾濫したら
85	六ツ美中学校	下青野町字井戸尻 72	■	■	88	六ツ美市民センター	下青野町字天神 64	■	■
86	六ツ美中部小学校	下青野町字井戸尻 71	■	■	89	六ツ美北中学校	井内町字六反 2	■	■
87	六ツ美南部小学校	中島町字下井ノ上 9-1	■	■	90	六ツ美北部小学校	土井町字炭焼 2	■	■

# 矢作川 が氾濫したら

6

対象河川

矢作川が氾濫したら：矢作川



六ツ美北・六ツ美中学校区

逃げどきマップ 7

矢作川が氾濫したら