

逃げどきマップ 8

新香山・岩津中学校区

- 凡例**
- 警察署・交番
 - 消防署
 - 病院
 - 土のう倉庫
 - 浸水警報装置

※浸水・土砂災害の危険性がある避難所は原則として開設しません。ただし、災害規模や状況に応じて開設を判断します。岡崎市からの情報を確認してから避難してください。

浸水の深さ

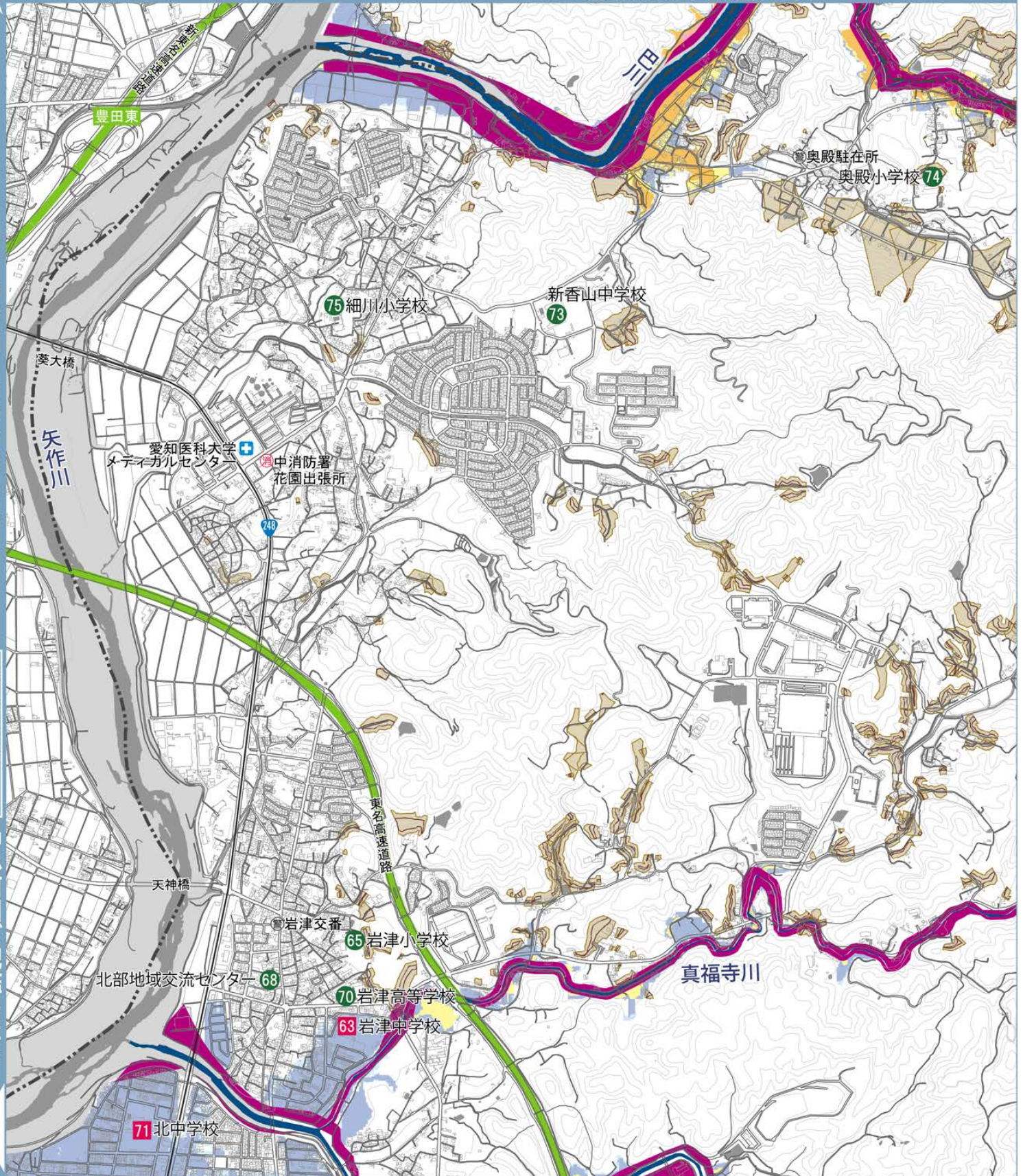
- ピンク 10m～20m未満 (5階床上～7階床上浸水)
- オレンジ 5m～10m未満 (3階床上～4階軒下浸水)
- きいろ 3m～5m未満 (2階床上～軒下浸水)
- あお 0.5m～3m未満 (1階床上～軒下浸水)
- みずいろ 0.5m未満 (1階床下浸水)

水害のとき危険な区域

- ピンクドット 氾濫流 (家屋倒壊等氾濫想定区域)
- むらさき 河岸侵食 (家屋倒壊等氾濫想定区域)
- おしらひ 一週間以上浸水が続くおそれがある区域
- ちやいろ 土砂災害特別警戒区域
- おういろ 土砂災害警戒区域
- アンダーパス

対象河川
 乙川が氾濫したら：乙川、伊賀川、山綱川、竜泉寺川、鉢地川、男川、夏山川、舟川、乙女川、雨山川、広田川が氾濫したら：広田川、安藤川、占部川、砂川等 / 鹿島川が氾濫したら：鹿島川、西鹿島川、青木川流域、巴川流域、家下川流域の河川が氾濫したら：青木川流域河川(青木川・真福寺川)、巴川流域河川(巴川・郡界川)、家下川流域河川(家下川)等

中小河川が氾濫したら



新香山・岩津中学校区

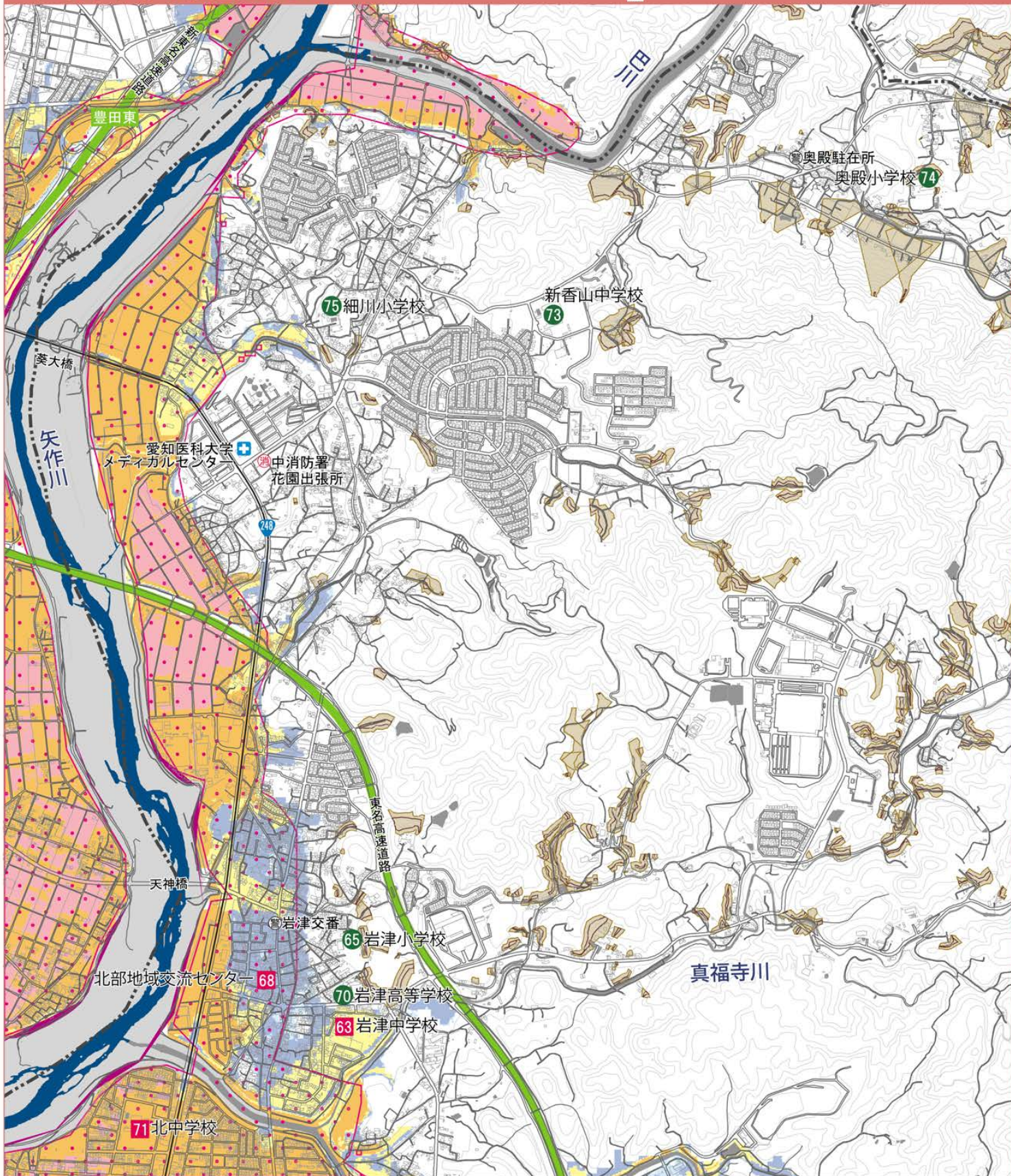
逃げどきマップ 8 中小河川が氾濫したら

No.	名称	住所	中小河川 が氾濫したら	矢作川 が氾濫したら
63	岩津中学校	東蔵前2丁目 36	■	■
65	岩津小学校	岩津町字申堂 24-2	●	●
68	北部地域交流センター	西蔵前町字季平 45-1	●	■
70	岩津高等学校	東蔵前町字馬場 5	●	●

No.	名称	住所	中小河川 が氾濫したら	矢作川 が氾濫したら
71	北中学校	上里1丁目 10	■	■
73	新香山中学校	桑原町字大沢 20-86	●	●
74	奥殿小学校	奥殿町字仲西 73-2	●	●
75	細川小学校	細川町字石田 45	●	●

矢作川 が氾濫したら

対家河川 矢作川が氾濫したら：矢作川



新香山・岩津中学校区

12

逃げるべきマップ 8

矢作川が氾濫したら