

額田中学校区

凡例 警察署・交番 消防署 病院
土のう倉庫 浸水警報装置

※浸水・土砂災害の危険性がある避難所は原則として開設しません。ただし、災害規模や状況に応じて開設を判断します。岡崎市からの情報を確認してから避難してください。

浸水の深さ

- ピンク 10m～20m未満 (5階床上～7階床上浸水)
- オレンジ 5m～10m未満 (3階床上～4階軒下浸水)
- きいろ 3m～5m未満 (2階床上～軒下浸水)
- あお 0.5m～3m未満 (1階床上～軒下浸水)
- みずいろ 0.5m未満 (1階床下浸水)

水害のとき危険な区域

- ピンクドット 氾濫流 (家屋倒壊等氾濫想定区域)
- むらさき 河岸侵食 (家屋倒壊等氾濫想定区域)
- 赤ストライプ 一週間以上浸水が続くおそれがある区域
- ちやいろ 土砂災害特別警戒区域
- おうどいろ 土砂災害警戒区域
- ⊗ アンダーパス

避難所一覧

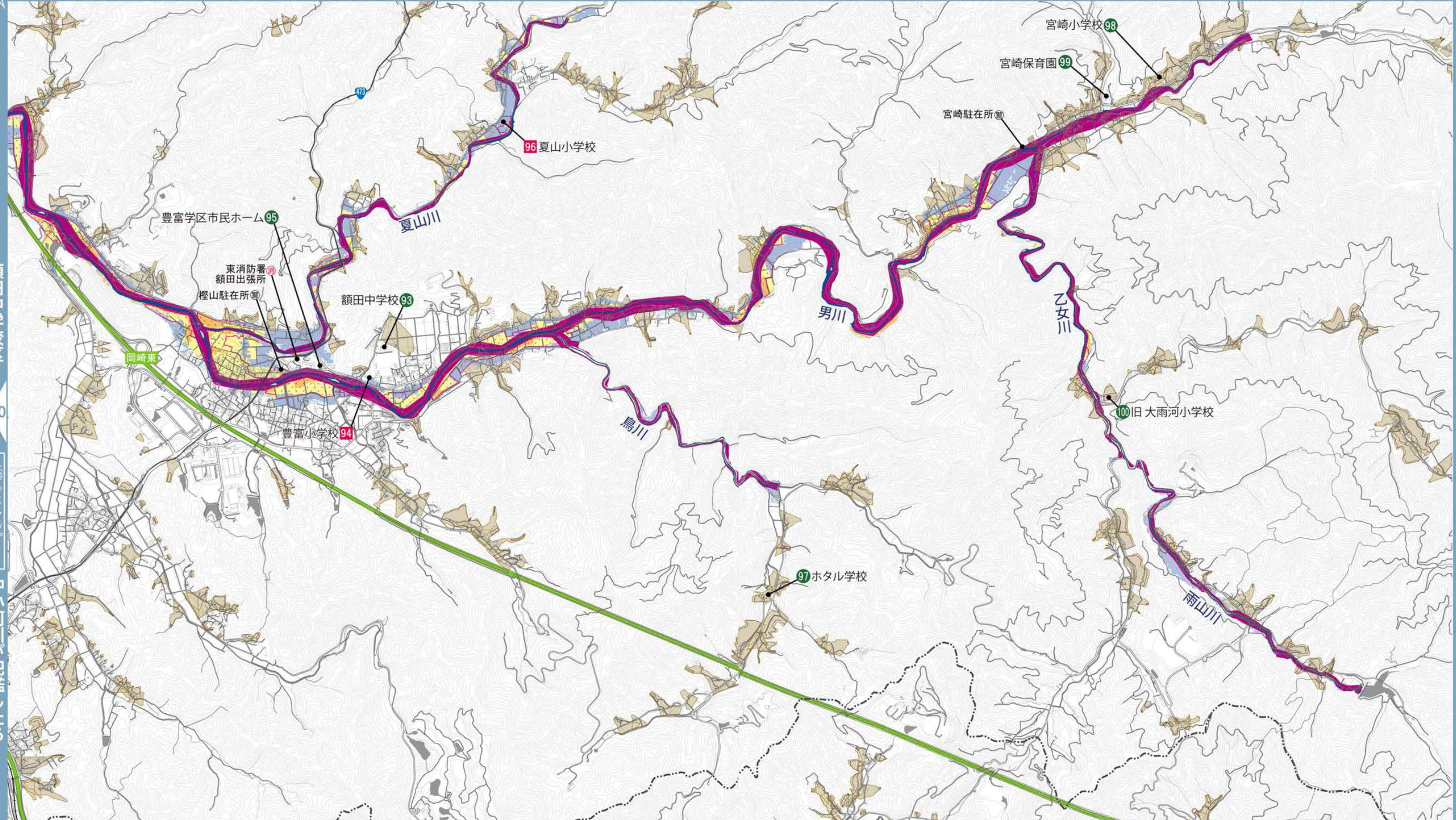
● 水害のおそれが少ない ■ 水害のおそれがある

No.	名称	住所	中小河川が氾濫したら	No.	名称	住所	中小河川が氾濫したら
93	額田中学校	榎山町字原新田 88	●	97	ホテル学校	鳥川町字小字ノ沢 5-1	●
94	豊富小学校	榎山町字西之沢 3	■	98	宮崎小学校	石原町字古城 9	●
95	豊富学区市民ホーム	榎山町字山ノ神 10-1	●	99	宮崎保育園	石原町字淀野 21	●
96	夏山小学校	夏山町字細田 7-1	■	100	旧大雨河小学校	東河原町字黒石 17	●

中小河川が氾濫したら

12

乙川が氾濫したら：乙川、伊賀川、山崎川、竜泉寺川、鉢地川、男川、豊山川、鳥川、乙女川、雨山川、高田川が氾濫したら：広田川、安藤川、古田川、砂川等 / 豊山川が氾濫したら：豊山川、西豊山川、青木川流域、巴川流域、家下川流域の河川が氾濫したら：青木川流域河川（青木川・真崎寺川）、巴川流域河川（巴川・砂川）、家下川流域河川（家下川）等



額田中学校区

10

逃げどきマップ11 中小河川が氾濫したら