

調べる！
地図編

防災マップ⑥
東海・額田中学校区

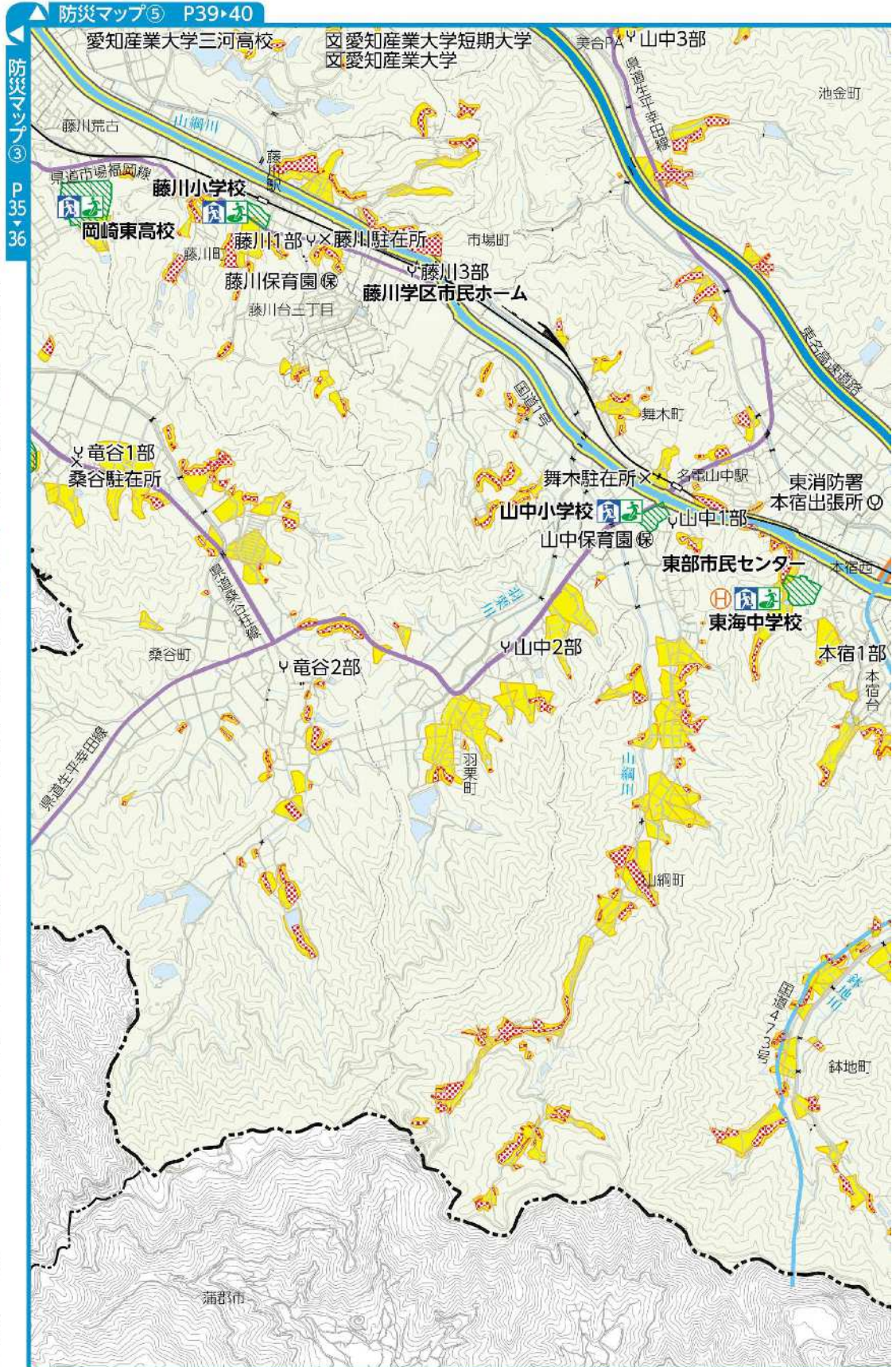
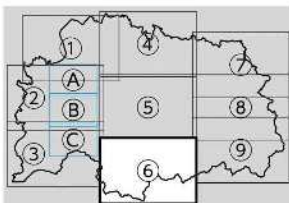
広域避難場所(地震時)

名称	所在地	電話(0564)
東公園	欠町大山田1番地	24-0050
岡崎城公園	康生町561番地1	24-2204
南公園	若松町蒼林1番地1	51-4426
中央総合公園	高隆寺町峠1番地	25-7887

調べる！地図編 防災マップ⑥ 東海・額田中学校区

凡例

- 広域避難場所(地震)
- 指定緊急避難場所(地震)
- 指定避難所
- 行政境界
- 鉄道路
- 高速自動車道
- 国道
- 主要地方道・一般県道
- 河川
- 橋
- 第一次緊急輸送道路
- 第二次緊急輸送道路
- 第三次緊急輸送道路
- ヘリポート可能場所
- 災害拠点病院
- 後方支援病院
- 医療救護所設置候補地
- 土のう倉庫
- 市役所
- 警察署
- 交番・駐在所
- 消防本部・消防署本署
- 消防署分署・出張所
- 消防団車庫警備室
- 学校(大学・短大)
- 学校(その他)
- 幼稚園
- 保育園
- 土砂災害警戒区域
- 土砂災害特別警戒区域



この地区の作成にあたっては、津都市の承認を得て、同市発行の1/2,500都市計画基本図を使用したものである。
(承認番号 蒲郡第115-17号)

この地区の作成にあたっては、豊川市の承認を得て、同市発行の1/2,500都市計画基本図を使用したものである。
(承認番号 豊川市指令部第113号)

※風水害の避難場所は、岡崎市水害対応ガイドブックにて確認しましょう。

指定緊急避難場所(地震時)・指定避難所一覧表

自主的に避難される場合は、災害対策本部(防災課)
TEL23-6777までご連絡ください

中学校区	名称	指定緊急避難場所	指定避難所	所在地	電話(0564)	中学校区	名称	指定緊急避難場所	指定避難所	所在地	電話(0564)
東海	東海中学校	●	●	山綱町中柴51番地	48-2821	東海	岡崎東高校	●	●	亀泉寺町後山27番地	52-8911
東海	藤川小学校	●	●	藤川町西町北44番地	48-2029	額田	額田中学校	●	●	椋山町原新田88番地	82-3160
東海	山中小学校	●	●	舞木町天神越1番地	48-2201	額田	豊富小学校	●	●	椋山町西之沢3番地	82-3073
東海	本宿小学校	●	●	本宿町三本松入14番地1	48-2504						

