

調べる！

地図編

防災マップ⑨

額田中学校区

広域避難場所(地震時)

名称	所在地	電話 (0564)
東公園	欠町大山田1番地	24-0050
岡崎城公園	康生町561番地1	24-2204
南公園	若松町菅林1番地1	51-4426
中央総合公園	高隆寺町峠1番地	25-7887

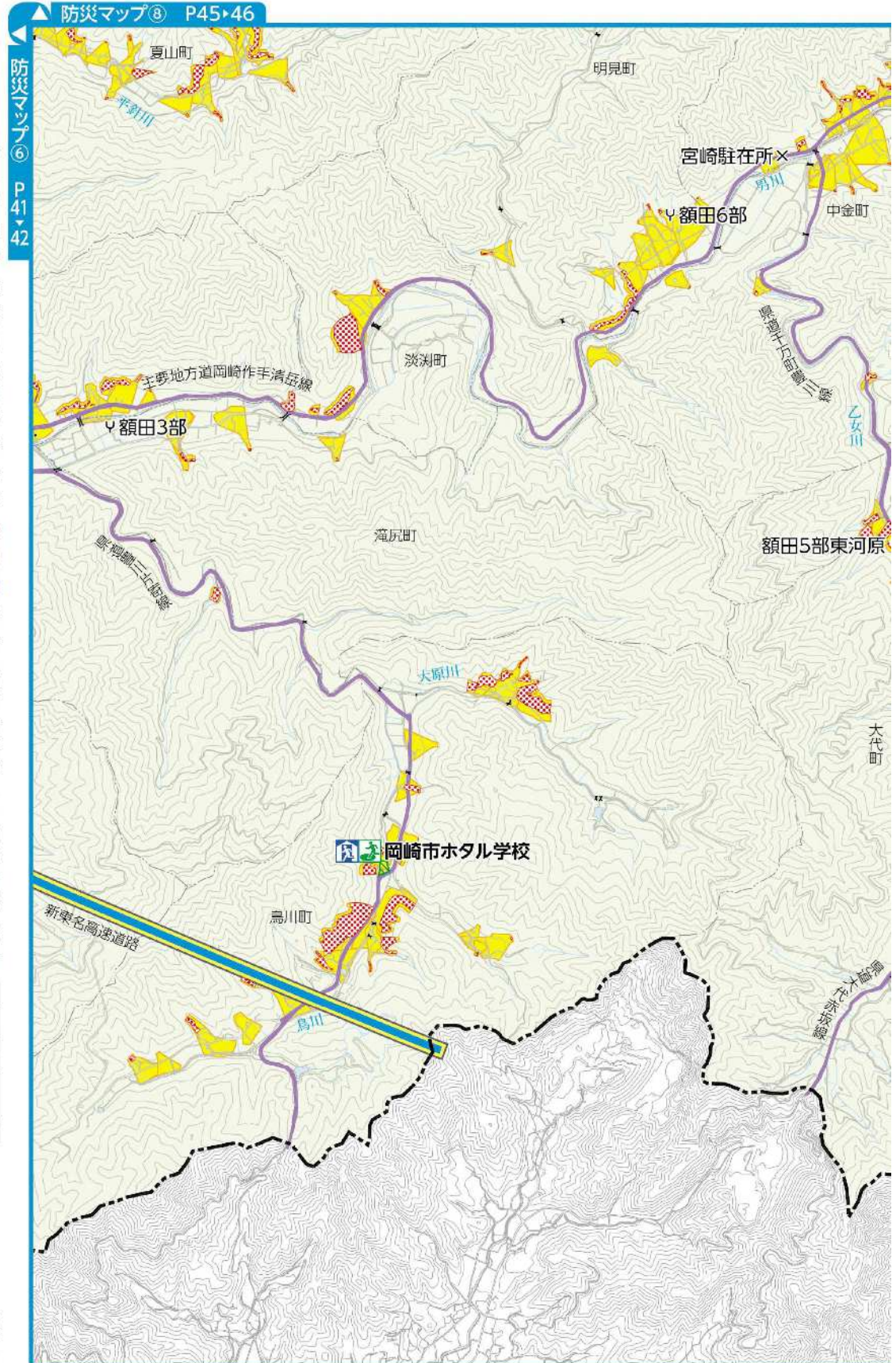
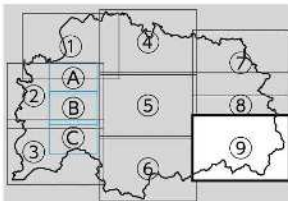
調べる！地図編

防災マップ⑨ 額田中学校区

凡例

- 広域避難場所(地震)
- 指定緊急避難場所(地震)
- 指定避難所
- 行政境界
- 鉄道
- 高速自動車道
- 国道
- 主要地方道・一般県道
- 河川
- 橋
- 第一次緊急輸送道路
- 第二次緊急輸送道路
- 第三次緊急輸送道路
- ヘリポート可能場所
- 災害拠点病院
- 後方支援病院
- 医療救護所設置候補地
- 土のう倉庫
- 市役所
- 警察署
- 交番・駐在所
- 消防本部・消防署本署
- 消防署分署・出張所
- 消防団車庫警備室
- 学校(大学・短大)
- 学校(その他)
- 幼稚園
- 保育園

- 土砂災害警戒区域
- 土砂災害特別警戒区域



この地図の作成にあたっては、豊川市の承諾を得て、同市発行の1/2,500都市計画基本図を使用したものである。
(承認番号 豊川市指令部第113号)

※風水害の避難場所は、岡崎市水害対応ガイドブックにて確認しましょう。

指定緊急避難場所(地震時)・指定避難所一覧表

自主的に避難される場合は、災害対策本部(防災課)
TEL23-6777までご連絡ください

中学校区	名称	指定緊急避難場所	指定避難所	所在地	電話(0564)
額田	岡崎市ホテル学校	●	●	鳥川町小デノ沢5番地1	82-3027
額田	宮崎小学校	●	●	石原町古城9番地	83-2260

中学校区	名称	指定緊急避難場所	指定避難所	所在地	電話(0564)
額田	みつわ広場	●	●	東河原町黒石17番地	83-2014

