

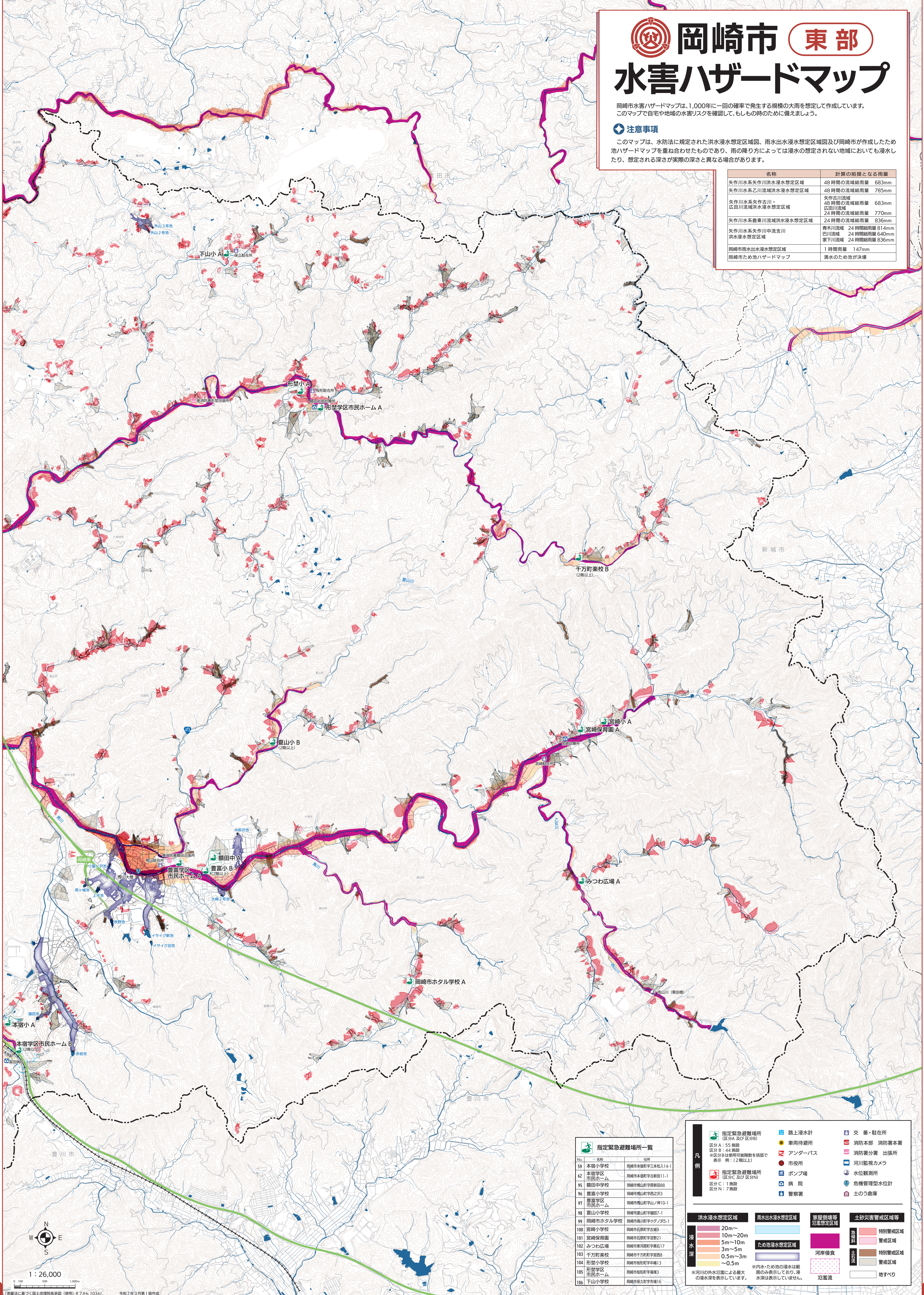
岡崎市 東部 水害ハザードマップ

岡崎市水害ハザードマップは、1,000年に一回の確率で発生する規模の大雨を想定して作成しています。このマップで自宅や地域の水害リスクを確認して、もしもの時のために備えましょう。

注意事項

このマップは、水防法に規定された洪水浸水想定区域図、雨水出水浸水想定区域図及び岡崎市が作成したため池ハザードマップを重ね合わせたものであり、雨の降り方によっては浸水の想定されない地域においても浸水したり、想定される深さが実際の深さと異なる場合があります。

名称	計算の前提となる雨量
矢作川水系矢作川洪水浸水想定区域	48時間の流域総雨量 683mm
矢作川水系乙川流域洪水浸水想定区域	48時間の流域総雨量 785mm
矢作川水系矢作古川・広田川流域洪水浸水想定区域	矢作古川流域 48時間の流域総雨量 683mm 広田川流域 24時間の流域総雨量 770mm
矢作川水系豊川流域洪水浸水想定区域	24時間の流域総雨量 836mm
矢作川水系矢作川中流支川洪水浸水想定区域	梅木川流域 24時間総雨量 814mm 巴川流域 24時間総雨量 640mm 家下川流域 24時間総雨量 836mm
岡崎市雨水出水浸水想定区域	1時間雨量 147mm
岡崎市ため池ハザードマップ	満水のため池が決壊



指定緊急避難場所一覧

No.	名称	住所
59	本宿小学校	岡崎市本宿町三本松14-1
62	本宿学区市民ホーム	岡崎市本宿町字新田11-1
95	額田中学校	岡崎市額田町字新田88
96	豊富小学校	岡崎市豊富町字西之沢3
97	豊富学区市民ホーム	岡崎市豊富町字山ノ下10-1
98	夏山小学校	岡崎市夏山町字新田7-1
99	岡崎市ホテル学校	岡崎市山崎町字小ノ沢5-1
100	宮崎小学校	岡崎市石原町字古郷9
101	宮崎保育園	岡崎市石原町字新田21
102	みつわ広場	岡崎市東河野町字新石17
103	千万町家校	岡崎市千万町字高西6
104	形壁小学校	岡崎市形壁町字中蔵13
105	形壁学区市民ホーム	岡崎市形壁町字中蔵3
106	下山小学校	岡崎市東2町字市場16

凡例

- 指定緊急避難場所 (区分A及び区分B)
 - 区分A: 55施設
 - 区分B: 44施設
 - ※区分Bは使用可能施設を省略で表示 (例: 2施設以上)
- 指定緊急避難場所 (区分C及び区分N)
 - 区分C: 1施設
 - 区分N: 7施設
- 路上浸水計
- 車両待避所
- アンダーパス
- 市役所
- ポンプ場
- 病院
- 警察署
- 交番・駐在所
- 消防本部 消防署本署
- 消防署分署 出張所
- 河川監視カメラ
- 水位観測所
- 危機管理型水位計
- 土のう倉庫
- 洪水浸水想定区域 (20m~)
- 雨水出水浸水想定区域 (10m~20m)
- ため池浸水想定区域 (5m~10m)
- 家屋倒壊等危険想定区域 (3m~5m)
- 土砂災害警戒区域等 (0.5m~3m)
- 特別警戒区域
- 警戒区域
- 特別警戒区域
- 警戒区域
- 河岸侵食
- 特別警戒区域
- 警戒区域
- ため池 (※内水・ため池の浸水は範囲のみ表示しており、浸水深は表示していません。)
- 氾濫流
- 地すべり

1:26,000
0 100 500 1,000m
令和2年3月第1版作成