

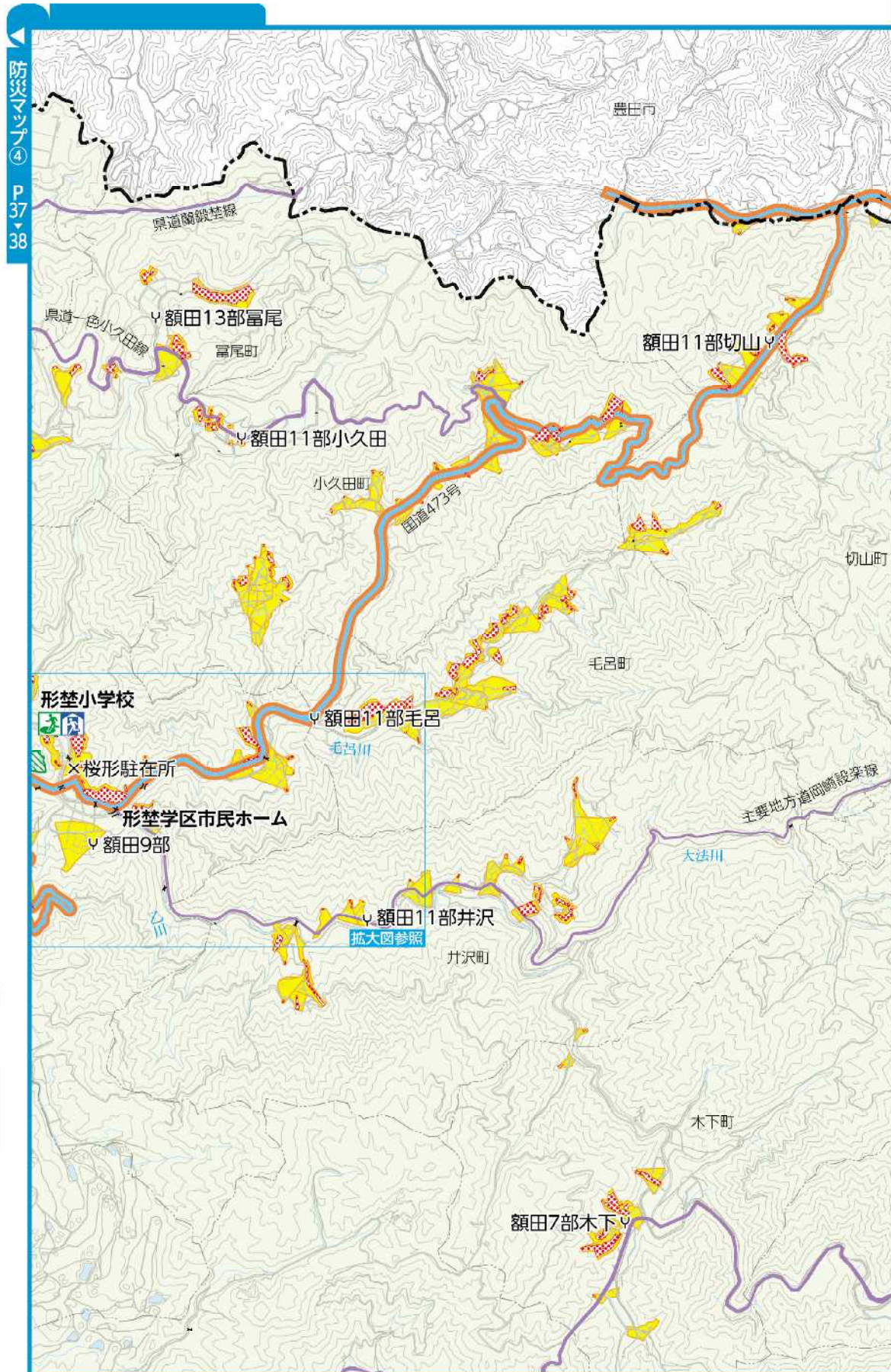
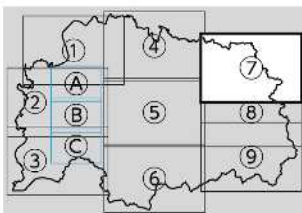
| 名称 | 所在地 | 電話(0564) |
|--------|-----------|----------|
| 東公園 | 欠町大山田1番地 | 24-0050 |
| 岡崎城公園 | 康生町561番地1 | 24-2204 |
| 南公園 | 若松町萱林1番地1 | 51-4426 |
| 中央総合公園 | 高隆寺町峠1番地 | 25-7887 |

防災マップ⑦ 額田中学校区

調べる！
地図編

凡例

- 広域避難場所（地震）
- 指定緊急避難場所（地震）
- 指定避難所
- 行政境界
- 鉄道
- 高速自動車道
- 国道
- 主要地方道・一般県道
- 河川
- 橋梁
- 第一次緊急輸送道路
- 第二次緊急輸送道路
- 第三次緊急輸送道路
- ヘリポート可能場所
- 災害拠点病院
- 後方支援病院
- 医療救護所設置候補地
- 土のう倉庫
- 市役所
- 警察署
- 交番・駐在所
- 消防本部・消防署本署
- 消防署分署・出張所
- 消防団車庫警備室
- 学校（大学・短大）
- 学校（その他）
- 幼稚園
- 保育園
- 認定こども園
- 土砂災害警戒区域
- 土砂災害特別警戒区域



調べる！地図編
防災マップ⑦ 額田中学校区

この地図の作成にあたっては、豊田市の承認を得て、同市発行の1/2,500都市計画基本図を使用したものである。
(承認番号 豊計発第1615号)

※風水害の避難場所は、岡崎市水害対応ガイドブックにて確認しましょう。

自主的に避難される場合は、災害対策本部（防災課）
TEL23-6777までご連絡ください

指定緊急避難場所（地震時）・指定避難所一覧表

| 中学校区 | 名称 | 指定緊急避難場所 | 指定避難所 | 医療救護所候補地 | 所在地 | 電話(0564) | 中学校区 | 名称 | 指定緊急避難場所 | 指定避難所 | 医療救護所候補地 | 所在地 | 電話(0564) |
|------|-------|----------|-------|----------|---------|----------|------|-------|----------|-------|----------|-----------|----------|
| 額田 | 千万町楽校 | ● | ● | | 千万町町宮西8 | 83-2810 | 額田 | 形埜小学校 | ● | ● | | 桜形町中嶋13番地 | 84-2002 |

