

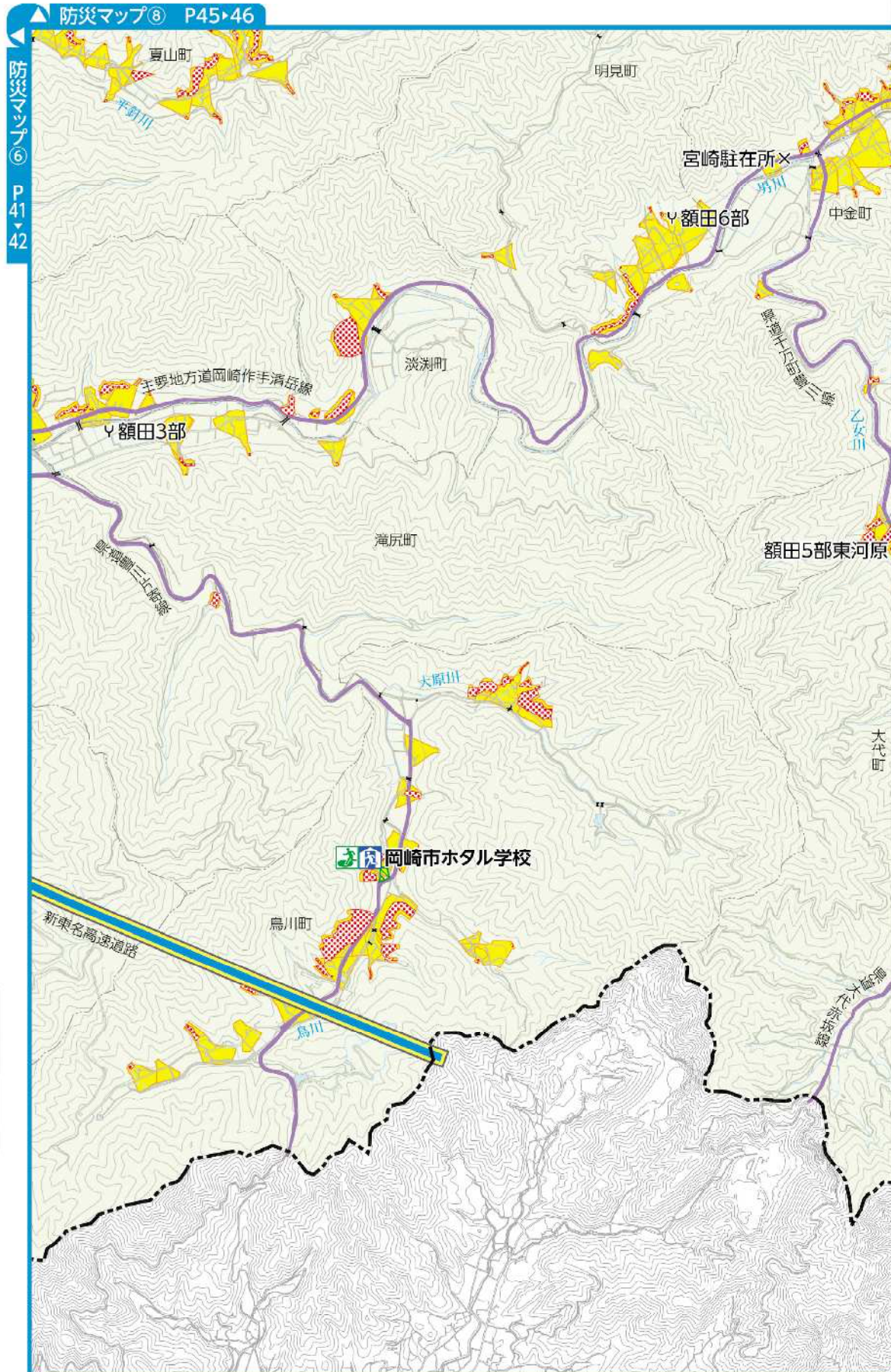
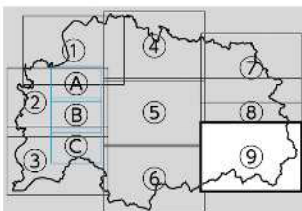
名称	所在地	電話(0564)
東公園	欠町大山田1番地	24-0050
岡崎城公園	康生町561番地1	24-2204
南公園	若松町萱林1番地1	51-4426
中央総合公園	高隆寺町峠1番地	25-7887

調べる!  
地図編

防災マップ⑨  
額田中学校区

凡例

- 広域避難場所（地震）
- 指定緊急避難場所（地震）
- 指定避難所
- 行政境界
- 鉄道路線
- 高速自動車道
- 国道
- 主要地方道・一般県道
- 河川
- 橋梁
- 第一次緊急輸送道路
- 第二次緊急輸送道路
- 第三次緊急輸送道路
- ヘリポート可能場所
- 災害拠点病院
- 後方支援病院
- 医療救護所設置候補地
- 土のう倉庫
- 市役所
- 警察署
- 交番・駐在所
- 消防本部・消防署本署
- 消防署分署・出張所
- 消防団車庫警備室
- 学校（大学・短大）
- 学校（その他）
- 幼稚園
- 保育園
- 認定こども園
- 土砂災害警戒区域
- 土砂災害特別警戒区域



調べる！地図編  
防災マップ⑨ 額田中学校区

この地図の作成にあたっては、豊川市の承認を得て、同市発行の1/2,500都市計画基本図を使用したものである。  
(承認番号 豊川市指令部第113号)

※風水害の避難場所は、岡崎市水害対応ガイドブックにて確認しましょう。

自主的に避難される場合は、災害対策本部（防災課）  
TEL23-6777までご連絡ください

指定緊急避難場所（地震時）・指定避難所一覧表

中学校区	名称	指定緊急避難場所	指定避難所	医療救護所候補地	所在地	電話(0564)	中学校区	名称	指定緊急避難場所	指定避難所	医療救護所候補地	所在地	電話(0564)
額田	岡崎市ホテル学校	●	●		鳥川町小デノ沢5番地1	82-3027	額田	みつわ広場	●	●		東河原町黒石17番地	83-2014
額田	宮崎小学校	●	●		石原町古城9番地	83-2260							

