

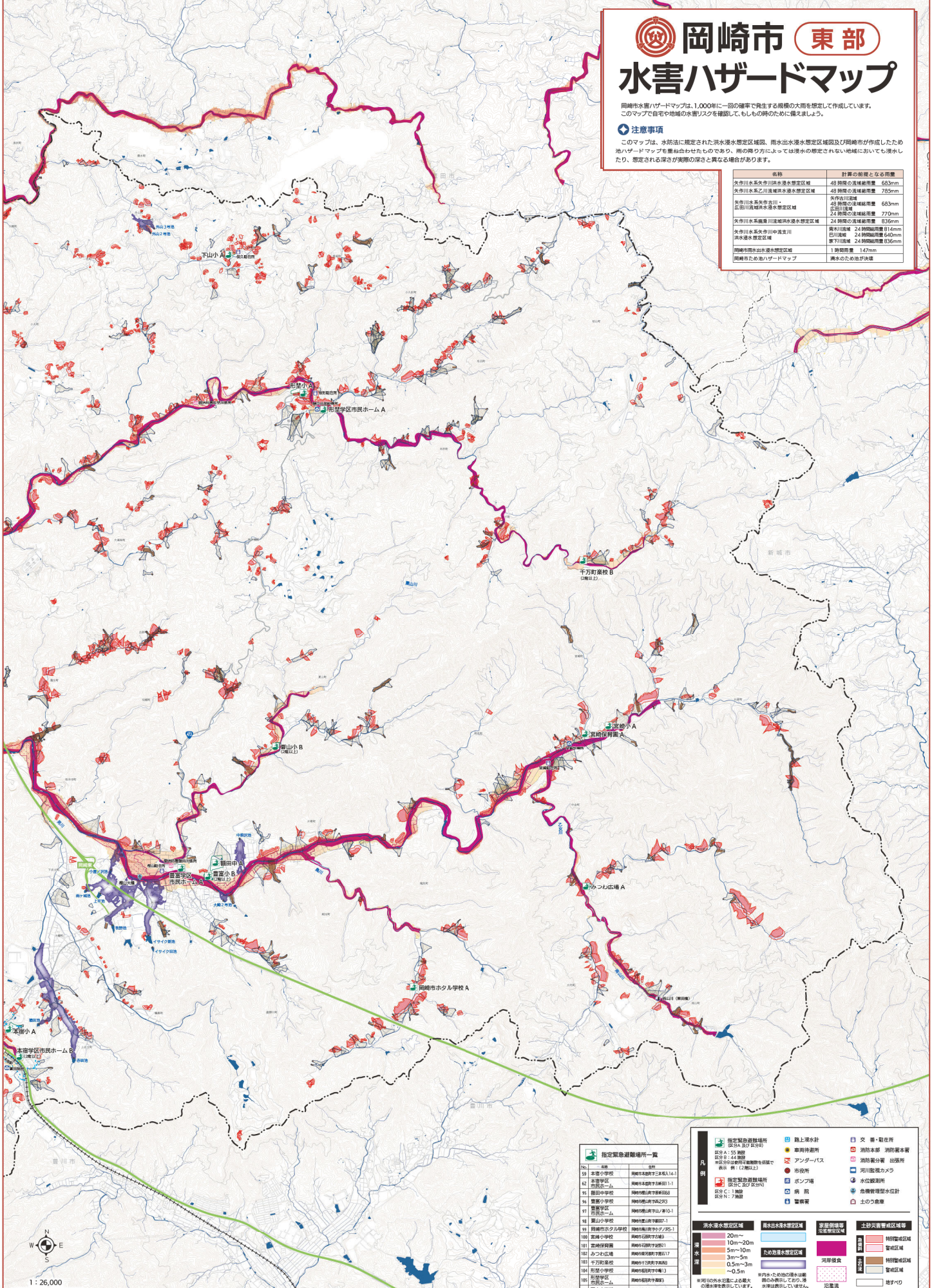
岡崎市 東部 水害ハザードマップ

岡崎市水害ハザードマップは、1,000年に一回の確率で発生する規模の大雨を想定して作成しています。このマップで自宅や地域の水害リスクを確認して、もしもの時に備えましょう。

注意事項

このマップは、水防法に規定された洪水浸水想定区域、雨水出水浸水想定区域及び岡崎市が作成したため池ハザードマップを重ね合わせたものであり、雨の降り方によっては浸水の想定されない地域においても浸水したり、想定される深さが実際の深さと異なる場合があります。

名称	計算の前線となる雨量
矢作川水系矢作川排水浸水想定区域	48 時間 の流域雨量 683mm
矢作川水系乙川流域洪水浸水想定区域	48 時間 の流域雨量 785mm
矢作川水系赤井川・	48 時間 の流域雨量 683mm
矢作川水系赤井川流域洪水浸水想定区域	24 時間 の流域雨量 835mm
矢作川水系黒川流域洪水浸水想定区域	24 時間 の流域雨量 770mm
矢作川水系黒川流域洪水浸水想定区域	24 時間 の流域雨量 835mm
矢作川水系矢作川・中海支川	24 時間 の流域雨量 640mm
洪水浸水想定区域	24 時間 の流域雨量 835mm
岡崎市雨水出水浸水想定区域	1 時間雨量 142mm
岡崎市ため池ハザードマップ	浸水のため池が浸水



指定緊急避難場所一覧

No.	名称	避難可能人数(三木収入)
59	本宿小学校	避難可能人数(三木収入)14.1
62	市東二丁目	避難可能人数(三木収入)1.1
65	藤田小学校	避難可能人数(三木収入)10.0
96	豊高小学校	避難可能人数(三木収入)2.0
97	豊高学区市民センター	避難可能人数(三木収入)1.0
98	豊高小学校	避難可能人数(三木収入)1.1
99	岡崎市赤丸小学校	避難可能人数(三木収入)1.1
100	岡崎小学校	避難可能人数(三木収入)1.1
101	豊高学区市民センター	避難可能人数(三木収入)1.1
102	千代田小学校	避難可能人数(三木収入)1.1
103	形原小学校	避難可能人数(三木収入)1.1
104	形原学区市民センター	避難可能人数(三木収入)1.1
105	形原小学校	避難可能人数(三木収入)1.1
106	下山小学校	避難可能人数(三木収入)1.1

指定緊急避難場所 (区分A及び区分B)	路上浸水計	交 通・駐在所
区分A：50 避難	避難待避所	消防本部 消防隊本部
区分B：10 避難	アンダーパス	消防署分署 出張所
指定緊急避難場所 (区分C及び区分D)	ポンプ場	市役所
区分C：1 避難	土のう倉庫	水位観測所
区分D：7 避難	倉庫	危機管理型水位計
	警備署	土のう倉庫

洪水浸水想定区域	雨水出水浸水想定区域	指定緊急避難場所 (区分A)	土砂災害警戒区域等
20m	10m~20m	特別警戒区域	特別警戒区域
10m~20m	5m~10m	警戒区域	警戒区域
5m~10m	3m~5m	特別警戒区域	特別警戒区域
3m~5m	0.5m~3m	警戒区域	警戒区域
0.5m~3m	<0.5m	特別警戒区域	特別警戒区域
<0.5m		警戒区域	警戒区域

※河川以外の水位値による最大の浸水高を表示しています。