

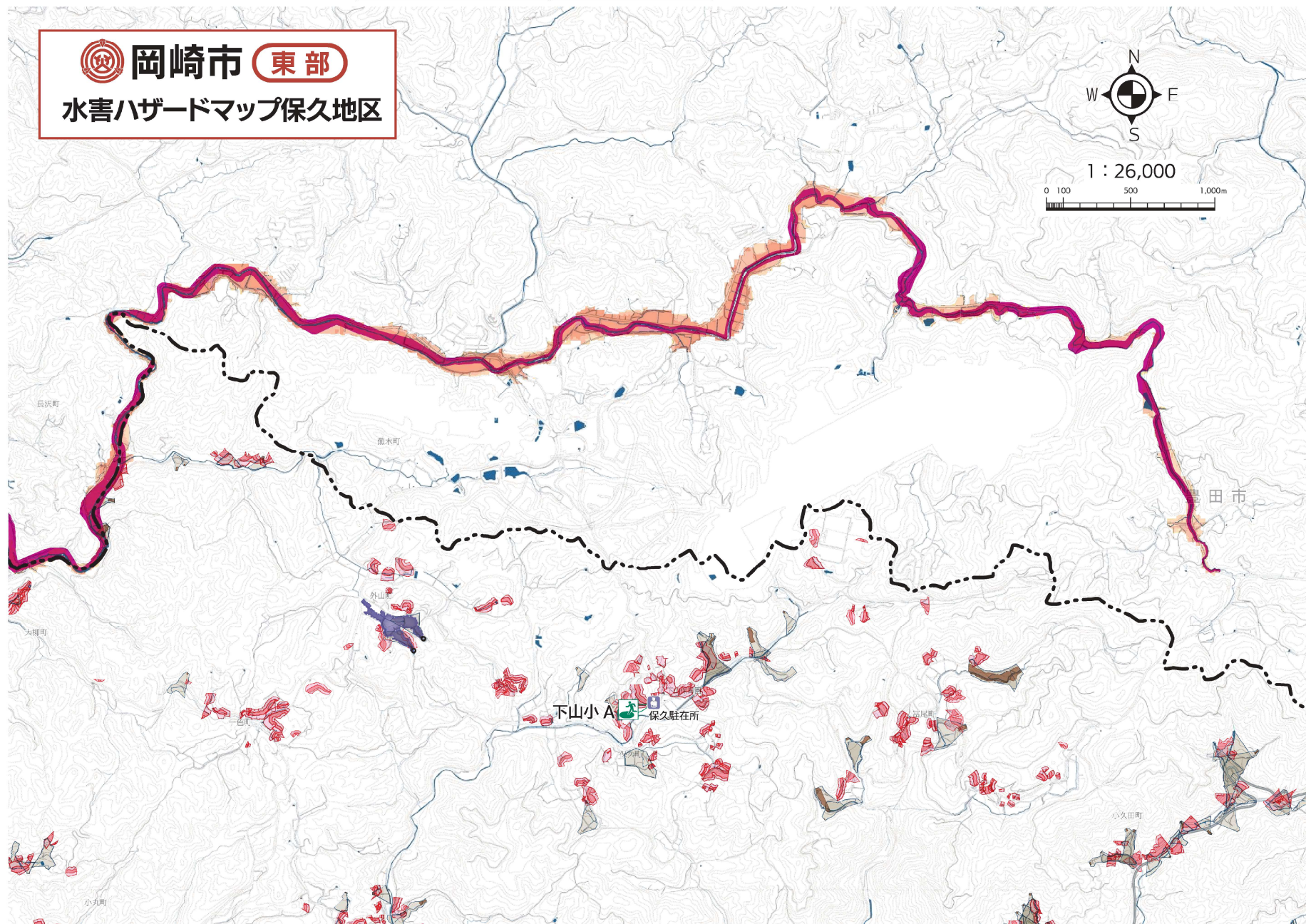
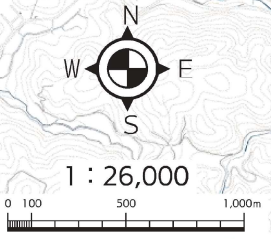
岡崎市 東部 水害ハザードマップ

名称	計算の前提となる雨量
矢作川水系矢作川洪水浸水想定区域	48時間の流域総雨量 683mm
矢作川水系乙川流域洪水浸水想定区域	48時間の流域総雨量 785mm
矢作川水系矢作古川・ 広田川流域洪水浸水想定区域	矢作古川流域 48時間の流域総雨量 683mm 広田川流域 24時間の流域総雨量 770mm
矢作川水系鹿乗川流域洪水浸水想定区域	24時間の流域総雨量 836mm
矢作川水系矢作川中流支川 洪水浸水想定区域	青木川流域 24時間の流域総雨量 814mm 巴川流域 24時間の流域総雨量 640mm 家下川流域 24時間の流域総雨量 836mm
岡崎市雨水出水浸水想定区域	1時間雨量 147mm
岡崎市ため池ハザードマップ	満水のため池が決壊

洪水浸水想定区域	雨水出水浸水想定区域	家屋倒壊等 氾濫想定区域	土砂災害警戒区域等
20m～			急傾斜 特別警戒区域
10m～20m			警戒区域
5m～10m			特別警戒区域
3m～5m			警戒区域
0.5m～3m			地すべり
～0.5m			
	ため池浸水想定区域	河岸侵食	
		氾濫流	

※河川の外水氾濫による最大の浸水深を表示しています。
※内水・ため池の浸水は範囲のみ表示しており、浸水深は表示していません。

岡崎市 東部 水害ハザードマップ保久地区



- ### 凡例
- 指定緊急避難場所 (区分A 及び 区分B)
 - 区分 A: 55 施設
 - 区分 B: 44 施設
 - ※区分 B は使用可能階数を括弧で表示 例: (2階以上)
 - 指定緊急避難場所 (区分C 及び 区分N)
 - 区分 C: 1 施設
 - 区分 N: 7 施設
 - 路上浸水計
 - 車両待避所
 - アンダーパス
 - 市役所
 - ポンプ場
 - 病院
 - 警察署
 - 交番・駐在所
 - 消防本部 消防署本署
 - 消防署分署 出張所
 - 河川監視カメラ
 - 水位観測所
 - 危機管理型水位計
 - 土のう倉庫